

ART RITE

AUCTION HOUSE



ART-fordable

ASTA 34

MILANO - 16 SETTEMBRE 2021

ART-fordable

ASTA 34

Milano - Via Giovanni Ventura, 5

Prima sessione: Giovedì 16 settembre 2021

ore 17:30 CEST

dal lotto 1 al lotto 102

Seconda sessione: Giovedì 16 settembre 2021

ore 19:30 CEST

dal lotto 103 al lotto 195

L'asta si terrà in presenza presso gli spazi del bistrot L'OV Milano di Via Solari, 34 - Milano.
La capienza massima consentita sarà di 50 persone e gli accessi saranno regolamentati secondo la normativa vigente.

PER PARTECIPARE ONLINE A QUESTA ASTA:

ART-RITE
AUCTION HOUSE

www.art-rite.it



www.bidspirit.com

DROUOT
PARIS

www.drouotonline.com

INFORMAZIONI SU QUESTA VENDITA

Online Auction

Per partecipare online all'asta è necessario registrarsi seguendo le indicazioni presenti sui website:

www.art-rite.it

www.bidspirit.com

www.drouotonline.com

Fabio Lombrici

Email: fabio.lombrici@art-rite.it

Tel.: +39 02 87215920

Fax.: +39 02 87215926

Stato di conservazione / Condition Report

Email: modernandcontemporary@art-rite.it

Tel.: +39 02 87215920

Fax.: +39 02 87215926

Offerte pre-asta

Valentina Boldrin

Email: valentina.boldrin@art-rite.it

Tel.: +39 02 87215920

Fax.: +39 02 87215926

Amministrazione Compratori e Venditori

Fabiana Tassi

Email: fabiana.tassi@art-rite.it

Tel.: +39 02 87215920

Fax.: +39 02 87215926

Marketing e Comunicazione

Gabriele Medaglini

Email: gabriele.medaglini@art-rite.it

Tel.: +39 02 87215920

Fax.: +39 02 87215926

Ritiro lotti / Spedizioni nazionali ed internazionali

Andrea Carotta

Email: andrea.carotta@art-rite.it

Tel.: +39 02 87215920

Fax.: +39 02 87215926

Il pagamento e il ritiro dei lotti acquistati potrà essere effettuato, previo appuntamento, a partire dal giorno 17 settembre 2021 presso la sede della società :

Art-Rite S.r.l.

Via Giovanni Ventura, 5 – 20134 Milano (MI)

Email: info@art-rite.it

Tel.: +39 02 87215920

Fax.: +39 02 87215926

Capitale sociale: € 250.000,00 i.v.

Registro Imprese Milano: 09626240965

REA: MI-2103302

Codice Fiscale e P. IVA: 09626240965

DIPARTIMENTO DI ARTE MODERNA E CONTEMPORANEA

Federico Bianchi

Head of Department

Arte Moderna e Contemporanea

Email: federico.bianchi@art-rite.it

Valentina Boldrin

Assistant

Arte Moderna e Contemporanea

Email: valentina.boldrin@art-rite.it

Fabio Lombrici

Assistant

Arte Moderna e Contemporanea

Email: fabio.lombrici@art-rite.it

Gabriele Medaglini

Assistant

Arte Moderna e Contemporanea

Email: gabriele.medaglini@art-rite.it

La partecipazione all'Asta implica l'integrale ed incondizionata accettazione delle Condizioni Generali di Vendita riportate in questo catalogo.
Per i diritti di riproduzione dei quali non è stato possibile identificare la titolarità, Art-Rite S.r.l. si dichiara disponibile a regolare le eventuali spettanze.

In copertina: *Poseidone* di Jiří Kolář, lotto n. 149

Prima sessione: Giovedì 16 settembre 2021

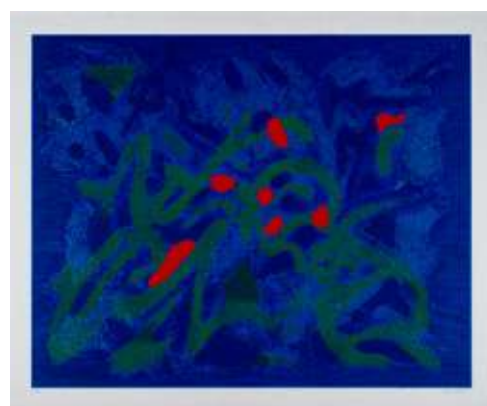
ore 17:30

dal lotto 1 al lotto 102



- 1 GIULIO TURCATO ®**
(1912 - 1995)
Trittico, Asimmetrico rosa - Asimmetrico blu - Asimmetrico rosso
1977
Cartella contenente tre acquetinte a colori su carta Goya, es. 53/75, su una tiratura complessiva di 75 esemplari in numeri arabi, 25 esemplari in numeri romani e 20 esemplari ad personam fuori commercio, con testo di accompagnamento a cura di Emilio Villa, Edizioni Linea Settanta (timbro a secco), stampatore Grafica Uno, Milano
Ogni acquatinta misura 49,5 x 37,5 cm (lastra) e 71 x 51 cm (foglio)
Ogni acquatinta è firmata a matita in basso a destra e numerata in basso a sinistra
Timbro dei Musei d'Arte - Comune di Verona e timbro a secco dell'artista
PROVENIENZA: Collezione privata, Lecco

Stima € 300 - 600



- 2 GIULIO TURCATO ®**
(1912 - 1995)
Senza titolo
Serigrafia materica, es. p/a
70 x 85 cm
Firmata a matita in basso a destra e numerata in basso a sinistra
Timbro a secco dell'artista
PROVENIENZA: Collezione privata, Lecco

Stima € 100 - 300



- 3 PIERO DORAZIO ®**
(1927 - 2005)
Senza titolo
1957
Litografia a colori es. 9/75
45,7 x 57,5 cm
Firmata e datata in basso a destra, numerata in basso a sinistra
PROVENIENZA: Collezione privata, Lecco

Stima € 400 - 800



- 4 PIERO DORAZIO ®**
(1927 - 2005)
Ionic
1972
Acquatinta a colori, es. 39/40 su una tiratura complessiva di 40 esemplari in numeri arabi e 16 esemplari in numeri romani, Stampatore Renzo Romero, Roma (timbro a secco)
49 x 13 cm (lastra)
70 x 33 cm (foglio)
Titolata in basso a sinistra, firmata, datata e numerata in basso al centro
PROVENIENZA: Collezione privata, Lecco

Stima € 400 - 800

- 5 PIERRE TAL-COAT ®**
(1905 - 1985)
Senza titolo
Litografia su carta Arches, es. 100/300
65,5 x 50 cm
Firmata e numerata a matita in basso a destra
PROVENIENZA: Collezione privata, Lecco

Stima € 100 - 300



- 6 JEAN HÉLION ®**
(1904 - 1987)
Senza titolo
1973
Litografia, es. 70/150
65 x 83 cm
Firmata e datata a matita in basso a destra, numerata in basso a sinistra
PROVENIENZA: Collezione privata, Lecco

Stima € 200 - 400



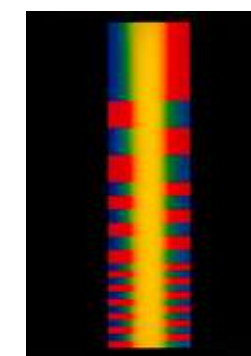
- 7 LÉON GISCHIA ®**
(1903 - 1991)
Come la luna
1970
Litografia, es. 2/90
55,5 x 75,3 cm
Firmata in basso a destra e numerata in basso a sinistra
PROVENIENZA: Galleria d'Arte Narciso, Torino (etichetta al retro)
Collezione privata, Milano

Stima € 50 - 100



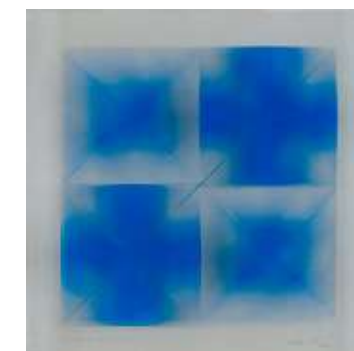
- 8 GETULIO ALVIANI ®**
(1939)
Senza titolo
Litografia, es. 49/100, Edizioni Grafiche Nava, Milano
69 x 49 cm
PROVENIENZA: Collezione privata, Milano

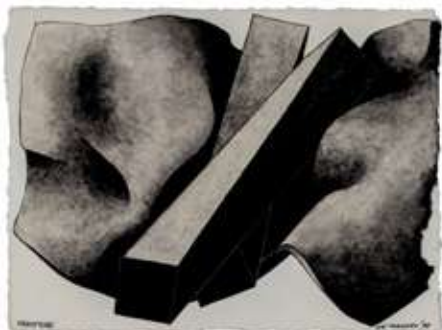
Stima € 150 - 250



- 9 ALBERTO BIASI ®**
(1937)
Trasparenza cinetica S4
1970
Serigrafia e plexiglas, es. 21/100
47,5 x 47,5 x 5 cm
Firmata e datata a matita in basso a destra, numerata e titolata in basso a sinistra
PROVENIENZA: Collezione privata, Bergamo

Stima € 200 - 400



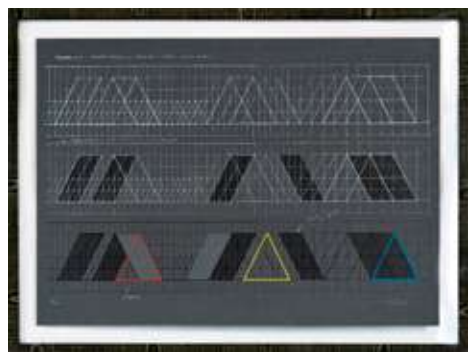


10 GIO' POMODORO ®
(1930 - 2002)

Travature

1994
Tempera e china su carta applicata su cartone
14 x 18,5 cm
Firmata e datata in basso a destra, titolata in basso a sinistra
PROVENIENZA: Collezione privata, Bergamo

Stima € 300 - 600



11 WALTER VALENTINI ®
(1928)

Progetto n.2

Serigrafia, es. 85/100
49 x 69 cm
Firmata a matita in basso a destra e numerata in basso a sinistra
PROVENIENZA: Collezione privata, Milano

Stima € 50 - 80



12 LORENZO PIEMONTE ®
(1935 - 2005)

Senza titolo

1986
Acquarello su carta
50 x 68,5 cm
Firmata e datata in basso a destra
PROVENIENZA: Collezione privata, Lecco

Stima € 200 - 400



13 LORENZO PIEMONTE ®
(1935 - 2005)

Senza titolo

2000
Tecnica mista e collage su carta
50 x 70 cm
Firmata e datata in basso al centro
PROVENIENZA: Collezione privata, Milano

Stima € 100 - 200



14 ALBERTO FABRA ®
(1920 - 2011)

Senza titolo

1979
Tempera su cartone
32,5 x 50 cm
Dedicata, firmata e datata in basso al centro
PROVENIENZA: Collezione privata, Milano

Stima € 100 - 200

15 ANGELO GIUSEPPE BERTOLIO ®
(1934 - 2009)

Senza titolo

1987
Collage su carta
70 x 30 cm
Firmato e datato in basso a destra
PROVENIENZA: Collezione privata, Milano

Stima € 50 - 100



16 GRAZIA VARISCO ®
(1937)

1,2,3 su rete

1961 - 2002
Reticolo metallico con applicazioni in legno, es. 11/50
27 x 17 x 3 cm
Duplice firma, titolo, data e numerazione al retro
PROVENIENZA: Collezione privata, Milano

Stima € 400 - 800



17 GIANFRANCO PARDI ®
(1933 - 2012)

Senza titolo

1985
Tecnica mista su carta
41,5 x 29,5 cm
Firmata e datata in basso a destra
PROVENIENZA: Collezione privata, Milano

Stima € 400 - 800



18 GIANFRANCO PARDI ®
(1933 - 2012)

Senza titolo

1990
Serigrafia, es. P.A.
14 x 22 cm
Firmata, datata e numerata a matita in basso a destra
PROVENIENZA: Collezione privata, Milano

Stima € 100 - 200



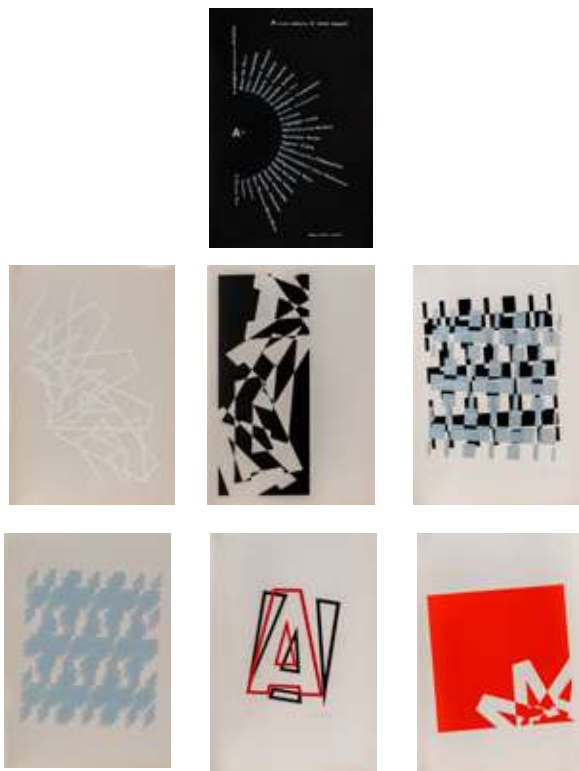
19 MAX HUBER
(1919 - 1992)

Lunik 3

1974 - 1976
Gouache su carta
70 x 50 cm
Titolo, firma e data al retro
PROVENIENZA: Collezione privata, Milano

Stima € 500 - 800





20 RENATO SPAGNOLI ®
(1928 - 2019)
A (come alfabeto)
1973
Cartella contenente 6 serigrafie, es. 2/40, con testo di Lara Vinca Masini
Ogni opera misura 49,5 x 34,5 cm
Ogni opera è firmata e datata a matita in basso a destra e numerata in basso a sinistra
Data e numerazione all'interno della cartella
PROVENIENZA: Collezione privata, Milano

Stima € 100 - 200



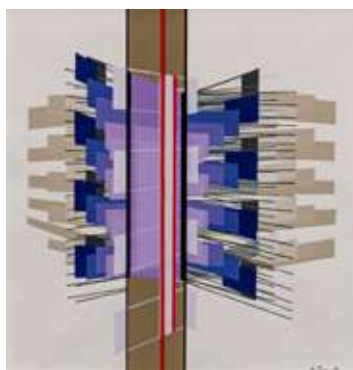
21 GIULIANO GIUMAN ®
(1944)
Musica
1984
Dittico composto da due tempere e pastelli su carta
Ogni componente misura 15,5 x 20 cm
Firmato in basso a sinistra
Titolo, timbro dell'artista e data al retro
PROVENIENZA: Centro Culturale Sincron, Brescia (timbro al retro)
Collezione privata, Milano

Stima € 50 - 100



22 RINO SERNAGLIA ®
(1936)
Senza titolo
1971
Acrilico su tela
60 x 60 cm
Dedica, firma e data al retro
PROVENIENZA: Collezione privata, Genova

Stima € 500 - 1.000

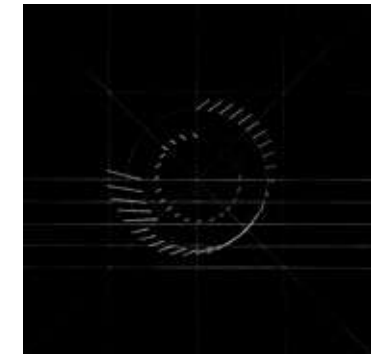


23 GAETANO PINNA ®
(1939)
Senza titolo
1987
Tecnica mista su carta
20 x 20 cm
Firmata e datata in basso a destra
Dedica al retro
PROVENIENZA: Collezione Wanda Sincron, Brescia (timbro al retro)
Collezione privata, Milano

Stima € 100 - 200

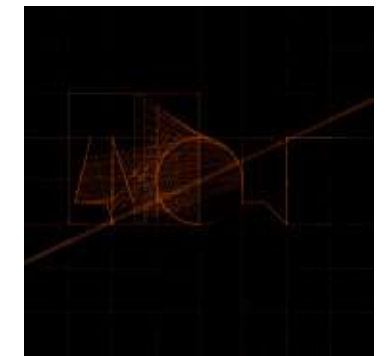
24 GAETANO PINNA ®
(1939)
SA-B 14 1/14
1977
Ferro su tavola in compensato
60 x 60 cm
Titolo, data e firma al retro
PROVENIENZA: Collezione privata, Milano

Stima € 300 - 400



25 GAETANO PINNA ®
(1939)
O.S. (Amore) 1
1979
Tavola incisa
33 x 33 cm
Titolo, firma e data al retro
PROVENIENZA: Collezione privata, Milano

Stima € 200 - 300



26 SARA CAMPESAN ®
(1924 - 2016)
Senza titolo
1968
Cartella contenente sei calcografie su carta, es. 4/30
Ogni opera misura 34,7 x 49,5 cm
Ogni calcografia è firmata e datata in basso a destra
Numerazione all'interno della cartella
PROVENIENZA: Collezione privata, Milano

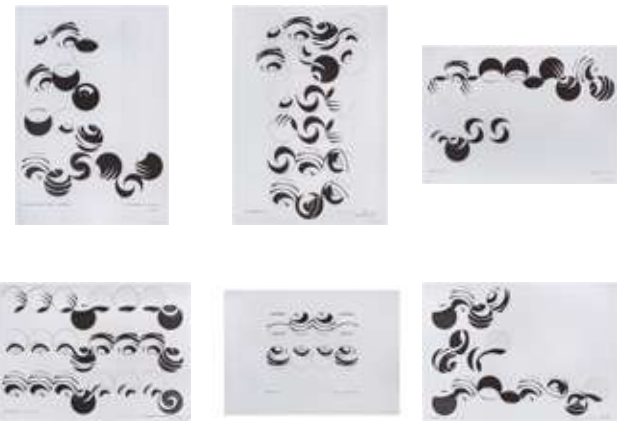
Stima € 100 - 200



27 SARA CAMPESAN ®
(1924 - 2016)
Spostamenti a cm.1
1981
Serigrafia, es. p.d.a., Edizioni d'Arte Giuliano Graziussi, Venezia (timbro a secco)
50 x 70 cm
Firmata e datata a matita in basso a destra, titolata e numerata in basso a sinistra
PROVENIENZA: Collezione privata, Milano

Stima € 50 - 100





- 28 SARA CAMPESAN** ®
(1924 - 2016)
Struttura segno
Anni '80
Cartella contenente sei litografie, es. 7/60, Campanotto Editore, Udine
Ogni opera misura 35 x 50 cm
Ogni litografia è firmata a matita in basso a destra e numerata in basso a sinistra.
PROVENIENZA: Collezione privata, Milano

Stima € 100 - 200

- 29 PINO DE LUCA** ®
(1939)
Campo n. 70. Multiple relations
1974
Xilografia, es. 14/25
70 x 49,8 cm
Firmata a matita in basso a destra, numerata, titolata e datata in basso a sinistra
PROVENIENZA: Collezione privata, Milano

Stima € 30 - 60

- 30 GIOVANNI CAMPUS** ®
(1929)
Senza titolo
Litografia, es. 3/75, Edizioni Lito Arte (timbro a secco)
49,2 x 49,2 cm
Firmata a matita in basso a destra e numerata in basso a sinistra
PROVENIENZA: Collezione privata, Milano

Stima € 30 - 60

- 31 GIOVANNI CAMPUS** ®
(1929)
Senza titolo
Acrilico su tela sagomata applicata su cartone
49 x 45 cm
Firmato in basso a destra
PROVENIENZA: Collezione privata, Milano

Stima € 400 - 700

- 32 GUIDO ZANOLETTI** ®
(1933 - 2014)
Senza titolo
1978
Nitroacrilico con rilievo su tavola
42 x 42 cm
Firma e data al retro
PROVENIENZA: Galleria Sincron, Brescia (timbro al retro)
Centro Culturale Sincron, Brescia (timbro al retro)
Collezione Wanda Sincron, Brescia (timbro al retro)
Collezione privata, Milano

Stima € 200 - 400

- 33 WALTER FUSI** ®
(1924 - 2013)
Penetrazione
1971
Pennarello e collage su carta
32,8 x 32,8 cm
Firma, titolo e data al retro
PROVENIENZA: Galleria Sincron, Brescia (timbri al retro)
Centro Culturale Sincron, Brescia (timbro al retro)
Collezione privata, Milano

Stima € 200 - 400

- 34 ALDO BOSCHIN** ®
(1942)
(S.C.P. 6x6) I - 76
1976
Acrilico su tela
30 x 30 cm
Firma, titolo e data al retro
PROVENIENZA: Galleria Sincron, Brescia (timbro al retro)
Collezione privata, Bergamo

Stima € 500 - 1.000

- 35 DARIO D'ADDA** ®
Senza titolo
Serigrafia, es. 13/90
70 x 50 cm
Firmata a matita in basso a destra e numerata in basso a sinistra
PROVENIENZA: Collezione privata, Milano

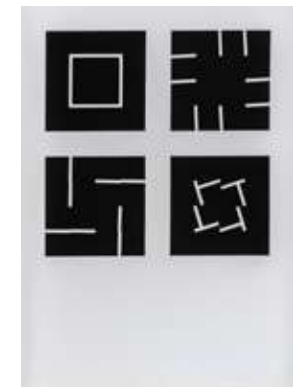
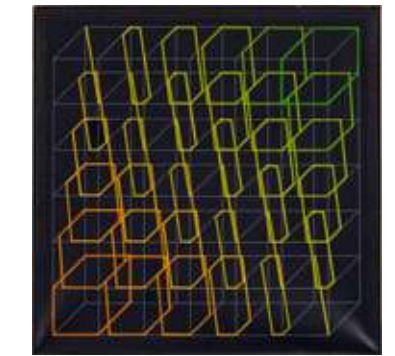
Stima € 30 - 60

- 36 ALDO MENGOLINI** ®
(1930)
Senza titolo
1979
Collage su cartoncino
30 x 30 cm
Firma e data al retro
PROVENIENZA: Collezione privata, Milano

Stima € 100 - 200

- 37 ANSELMO ANSELMI**
(1941)
L'infinitabile 5/6/7
1968
Tecnica mista su cartoncino
68 x 49 cm
Titolata, firmata e datata in basso a destra
PROVENIENZA: Collezione privata, Milano

Stima € 100 - 200





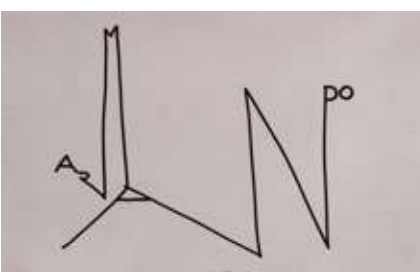
38 BRUNO MUNARI ®
(1907 - 1998)
Gianguido
1990
Pennarello su carta
33,7 x 44,8 cm
Firmato e datato in basso al centro
PROVENIENZA: Collezione privata, Milano

Stima € 300 - 600



39 BRUNO MUNARI ®
(1907 - 1998)
Fausto
1989
Pennarello su carta
24,7 x 34,8 cm
Firmato e datato in basso al centro
PROVENIENZA: Collezione privata, Milano

Stima € 300 - 600



40 BRUNO MUNARI ®
(1907 - 1998)
Armando
1986
Pennarello su carta
21,2 x 33,8 cm
Firmato e datato in basso al centro
PROVENIENZA: Collezione privata, Milano

Stima € 300 - 600



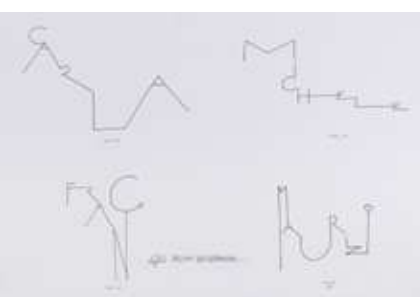
41 BRUNO MUNARI ®
(1907 - 1998)
Nomi
Litografia, es. P.A. 4/10
22 x 15 cm
Numerazione al retro
PROVENIENZA: Collezione privata, Milano

Stima € 50 - 100



42 BRUNO MUNARI ®
(1907 - 1998)
Nomi
1990
Litografia, es. 11/14
42 x 32 cm
Numerazione al retro
PROVENIENZA: Centro Culturale Sincron, Brescia (timbro al retro)
Collezione privata, Milano

Stima € 50 - 100

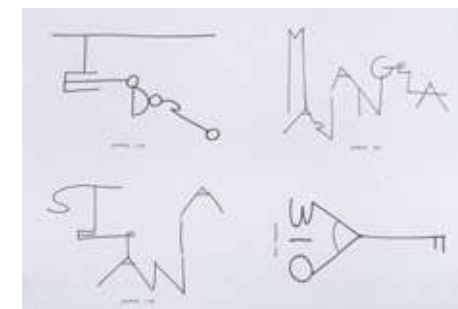


43 BRUNO MUNARI ®
(1907 - 1998)
Nomi
1987-1990
Litografia, es. 4/12 P.A.
20 x 30 cm
Numerata a matita in basso nel centro
PROVENIENZA: Collezione privata, Milano

Stima € 50 - 100

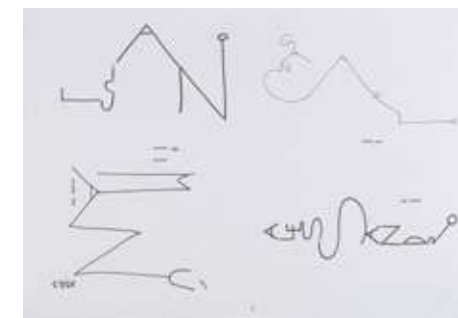
44 BRUNO MUNARI ®
(1907 - 1998)
Nomi
1989-1990
Litografia, es. non numerato
20 x 30 cm
PROVENIENZA: Collezione privata, Milano

Stima € 50 - 100



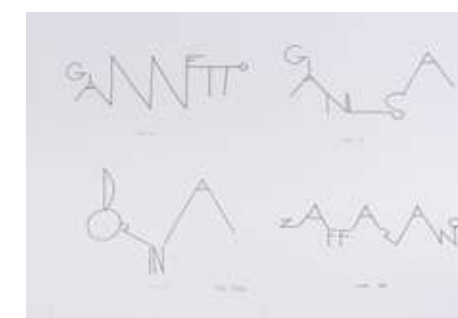
45 BRUNO MUNARI ®
(1907 - 1998)
Nomi
1986-1987
Litografia, es. 13/15
22 x 32 cm
Numerata in basso a sinistra
PROVENIENZA: Collezione privata, Milano

Stima € 50 - 100



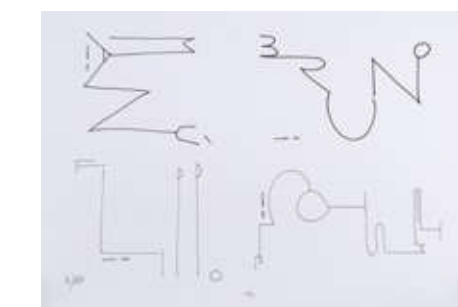
46 BRUNO MUNARI ®
(1907 - 1998)
Nomi
1989-1990
Litografia, es. P.A. 5/11
22 x 32 cm
Numerata a matita in basso nel centro
PROVENIENZA: Collezione privata, Milano

Stima € 50 - 100



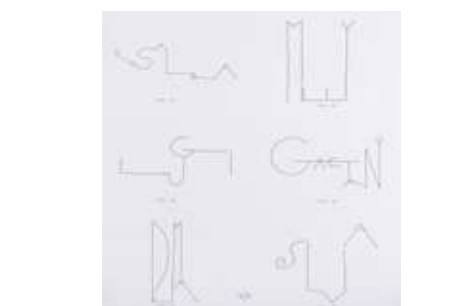
47 BRUNO MUNARI ®
(1907 - 1998)
Nomi
1985-1987
Litografia, es. 5/15
23 x 32 cm
Numerata a matita in basso a sinistra
PROVENIENZA: Collezione privata, Milano

Stima € 50 - 100



48 BRUNO MUNARI ®
(1907 - 1998)
Nomi
1990
Litografia, es. 11/16
30 x 30 cm
Firmata a matita in basso nel centro
PROVENIENZA: Collezione privata, Milano

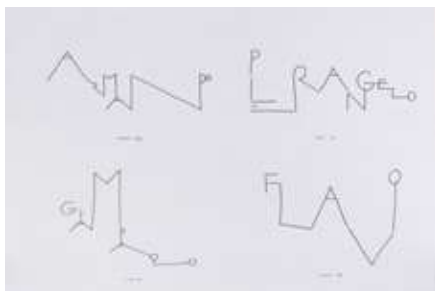
Stima € 50 - 100



49 BRUNO MUNARI ®
(1907 - 1998)
Nomi
1990-1991
Litografia, es. non numerato
30,5 x 30 cm
PROVENIENZA: Collezione privata, Milano

Stima € 50 - 100





50 BRUNO MUNARI ®
(1907 - 1998)

Nomi

1984-1990
Litografia, es. non numerato
21 x 32 cm
PROVENIENZA: Collezione privata, Milano

Stima € 50 - 100



51 VARI AUTORI ®

Multipli '67 - Arte seriale, schemi per un manifesto programmatico

1967
Litografia, es. 45/50
70 x 50 cm
Firmato da Armando Nizzi, Enrico Pedrotti, Salvador Presta e Sarenco in basso al centro.
Numerato in basso al centro
PROVENIENZA: Collezione privata, Milano

Stima € 100 - 200



52 HORACIO GARCIA ROSSI ®

(1929 - 2012)

Garcia Rossi - Autoportrait de mon nom

1974
Litografia su carta colorata, manifesto realizzato in occasione della mostra tenutasi presso la Galerie Média, Neuchatel
70 x 50 cm
Titolata a sinistra al centro, firmata e dedicata a matita a destra al centro
PROVENIENZA: Collezione privata, Milano

Stima € 10 - 50



53 HANS JORG GLATTFELDER ®

(1939)

Senza titolo

1970
Serigrafia, es. 15/30
64 x 64 cm
Firmata e datata a matita in basso a destra, numerata in basso a sinistra
PROVENIENZA: Collezione privata, Milano

Stima € 150 - 250



54 YUTAKA TOYOTA

(1931)

Espaço illusion no. 10

1986
Serigrafia, es. 20/50
56 x 65 cm
Numerata, firmata e datata a matita in basso a destra, titolata in basso a sinistra
PROVENIENZA: Collezione privata, Milano

Stima € 150 - 250



55 TOBAS ®

(1944)

Senza titolo

1969
Tecnica mista e collage su carta applicata su cartoncino
Dimensioni dell'opera: 32 x 10 cm
Dimensioni del cartoncino: 50 x 22 cm
Firma e data al retro
Firmata e datata in basso a sinistra
PROVENIENZA: Collezione privata, Milano

Stima € 100 - 200

56 TOBAS ®
(1944)

Senza titolo

1968
Serigrafia, es. 3/3
66 x 51 cm
Numerazione, firma e data al retro
PROVENIENZA: Collezione privata, Milano

Stima € 50 - 100



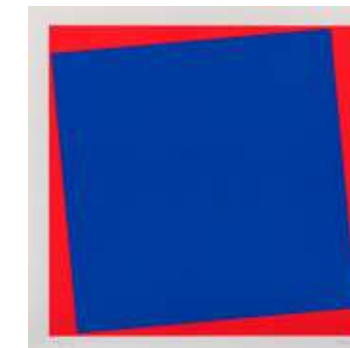
57 WINFRED GAUL ®

(1928 - 2003)

Senza titolo

Serigrafia, es. 50/100
49,5 x 50 cm
Firmata a matita in basso a destra e numerata in basso a sinistra
PROVENIENZA: Collezione privata, Milano

Stima € 50 - 100



58 WINFRED GAUL ®

(1928 - 2003)

Senza titolo

1970
Serigrafia, es. 4/100
45 x 45 cm
Firmata e datata a matita in basso a destra e numerata in basso a sinistra
PROVENIENZA: Collezione privata, Milano

Stima € 50 - 100



59 KLAUS STAUDT ®

(1932)

Senza titolo

1989
Calcografia su carta, es. e.a.
28 x 28 cm
Firmata e datata a matita in basso a destra, numerata in basso a sinistra
PROVENIENZA: Centro Culturale Sincron, Brescia (timbro al retro)
Collezione privata, Milano

Stima € 100 - 200



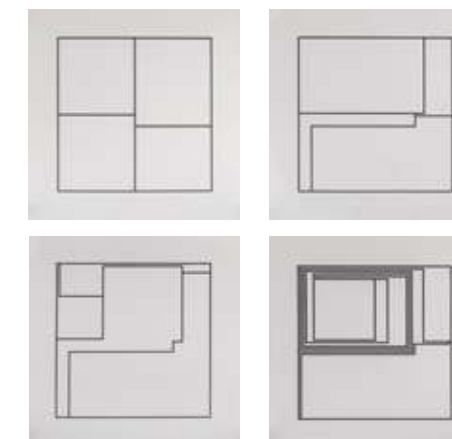
60 SAMUEL MEYERING ®

(1944 - 2006)

Strukturdeformaties serie 2.28.01

1973
Cartella contenente 4 serigrafie, es. 21/100, Editore Multi Art Points, Amsterdam
Ogni opera misura 33,3 x 33,3 cm
Firma, data, titolo e numerazione al retro di ogni opera
Firma e numerazione sulla cartella
PROVENIENZA: Collezione Wanda Sincron, Brescia (timbro sulla cartella)
Collezione privata, Milano

Stima € 100 - 200





61 JACQUES PALUMBO ®
(1939)
Senza titolo
1973
Cartella contenente 6 serigrafie, es. 45/60
Ogni opera misura 66 x 51 cm
Ogni opera è firmata e datata a matita in basso a destra, numerata in basso al centro e
titolata in basso a sinistra
PROVENIENZA: Collezione privata, Milano

Stima € 200 - 400



62 TOTI SCIALOJA ®
(1914 - 1998)
Impronte
1964
Litografia su carta Fabriano, es. 12/60
52,5 x 68,6 cm
Firmata e datata a matita in basso al centro, numerata in basso a sinistra
PROVENIENZA: Collezione privata, Lecco

Stima € 100 - 200



63 EMILIO SCANAVINO ®
(1922 - 1986)
Senza titolo
Serigrafia, es. p.a.
65 x 47,5 cm
Firmata a matita in basso a destra e numerata in basso a sinistra
PROVENIENZA: Collezione privata, Lecco

Stima € 100 - 200



64 LINO TINÈ ®
(1932)
Espansioni a vista d'occhio
1973
Tre lastre di metallo incise e sovrapposte
50 x 70 cm
PROVENIENZA: Pietra - Arte Contemporanea Internazionale, Milano (etichetta al retro)
Collezione privata, Milano
ESPOSIZIONI: 26 novembre - 31 dicembre 1973 Pietra - Arte Contemporanea
Internazionale, Milano (etichetta al retro)

Stima € 50 - 150



65 ADOLFO BORGOGNONI ®
(1937 - 1999)
Piccione sul davanzale
1966
Olio su tavola
84 x 98 cm
Firma, data e titolo al retro
PROVENIENZA: Galleria d'arte Roggia Grande, Trento (timbro al retro)
Collezione privata, Lecco

Stima € 300 - 600

66 MENDOLA ROSOLINO ®
(1949)
Ricordi
1989
Tecnica mista su tela
80 x 60 cm
Firmata in basso a destra
Titolo, firma e data al retro
PROVENIENZA: Collezione privata, Milano

Stima € 100 - 300



67 MENDOLA ROSOLINO ®
(1949)
Frammenti
1990
Tecnica mista su tela
90 x 115,5 cm
Titolo, firma e data al retro
PROVENIENZA: Collezione privata, Milano

Stima € 100 - 300



68 PIERO MAGGIONI ®
(1931 - 1995)
Senza titolo
Tecnica mista su tela
60 x 120 cm
PROVENIENZA: Collezione privata, Milano

Stima € 200 - 600



69 MASSIMO CAVALLI ®
(1930 - 2017)
Lotto multiplo
Lotto composto da quattro disegni:

Senza titolo
1992
Pastello su carta
22 x 15 cm
Siglato e datato in basso a destra

Senza titolo
2000
Pastello a cera su carta
20 x 13,5 cm
Siglato e datato in basso al centro

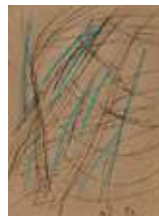
Senza titolo
1992
Tecnica mista su carta
20,5 x 15 cm
Siglata e datato in basso al centro

Senza titolo
2000
Pastello a cera su carta
19,5 x 13,5 cm
Siglato e datato in basso al centro

PROVENIENZA: Collezione privata, Lecco

Stima € 300 - 600





70 MASSIMO CAVALLI ®
(1930 - 2017)

Lotto multiplo
Lotto composto da quattro disegni:

Senza titolo

1992
Pastello su carta
22 x 15 cm
Siglato e datato in basso al centro

Senza titolo

1992
Pastello su carta
20,5 x 14,7 cm
Siglato e datato in basso a destra

Senza titolo

1992
Tecnica mista su carta
20,5 x 14,5 cm
Siglato e datato in basso al centro

Senza titolo

1992
Tecnica mista su carta
20,5 x 14,7 cm
Siglato e datato in basso a destra

PROVENIENZA: Collezione privata, Lecco

Stima € 400 - 800

71 FERRUCCIO MARCHETTI ®

Monumento

1971
Olio su tela
92 x 73 cm
Firmato e datato in basso a destra
Firma, data e titolo al retro
PROVENIENZA: Galleria delle Ore, Milano (etichetta al retro)
Collezione privata, Milano

Stima € 100 - 300

72 GINO SCARPA ®

(1924)

Senza titolo

Litografia e calcografia, es. 27/90
70 x 50 cm
Firmata in basso a destra e numerata in basso a sinistra
PROVENIENZA: Collezione privata, Milano

Stima € 100 - 200

73 LUDOVICO CALCHI NOVATI ®

(1931)

Lotto multiplo
Lotto composto da due grafiche:

Senza titolo

Serigrafia, es. H.C.
37,5 x 28 cm
Numerata e firmata a matita in basso a sinistra

Senza titolo

Serigrafia, es. H.C.
37,5 x 28 cm
Numerata e firmata a matita in basso a sinistra

PROVENIENZA: Collezione privata, Milano

Stima € 40 - 80



74 LUDOVICO CALCHI NOVATI ®
(1931)

Attesa

1970
Tecnica mista su tavola
66 x 100 cm
Titolo e data al retro
PROVENIENZA: Collezione privata, Milano

Stima € 200 - 400

75 LUDOVICO CALCHI NOVATI ®
(1931)

Da un'immagine

1992
Tecnica mista su tavola
90 x 90 cm
Firmata e datata in basso a destra
Firma, titolo e data al retro
PROVENIENZA: Collezione privata, Milano

Stima € 300 - 600

76 LUDOVICO CALCHI NOVATI ®
(1931)

Immaginativo

1980
Tecnica mista su tavola
70 x 100 cm
Firmata e datata in basso a sinistra
Firma, titolo e data al retro
PROVENIENZA: Collezione privata, Milano

Stima € 300 - 600

77 LUDOVICO CALCHI NOVATI ®
(1931)

Evento +

1996
Carboncino su tela
70 x 70 cm
Firmato e datato in basso a destra
Firma, titolo e data al retro
PROVENIENZA: Collezione privata, Milano

Stima € 200 - 600

78 LUDOVICO CALCHI NOVATI ®
(1931)

Di una situazione

2011
Tecnica mista su tavola
100 x 80 cm
Firmata e datata in basso a sinistra
Firma, titolo, data e dedica al retro
PROVENIENZA: Collezione privata, Milano

Stima € 200 - 400





79 LUDOVICO CALCHI NOVATI ®
(1931)

In un momento

2009
Tecnica mista su tavola
40 x 30 cm
Firmata e datata in basso a sinistra
Firma, titolo e data al retro
PROVENIENZA: Collezione privata, Milano

Stima € 100 - 200



80 ANTONI CLAVÉ ®
(1913 - 2005)

Senza titolo

Calcografia, es. 55/75
77,5 x 56 cm
Firmata a matita in basso al centro e numerata in basso a sinistra
PROVENIENZA: Collezione privata, Lecco

Stima € 250 - 450



81 ALAIN CLÉMENT ®
(1941)

Senza titolo

Serigrafia, es. EA I/IV
105 x 75 cm
Firmata a matita in basso a destra e numerata in basso a sinistra
PROVENIENZA: Collezione privata, Lecco

Stima € 400 - 800



82 ALAIN CLÉMENT ®
(1941)

Senza titolo

2002
Acquaforte, es. EA III/VII
76 x 56,4 cm
Firmata e datata a matita in basso a destra, numerata in basso a sinistra
PROVENIENZA: Collezione privata, Lecco

Stima € 400 - 800



83 WOLS
(1913 - 1951)

Kahle Landschaft

Puntasecca
13 x 15 cm
PROVENIENZA: Collezione privata, Lecco

BIBLIOGRAFIA:
W. Grohmann, Das Graphische Werk von Wols, Galerie der Spiegel, 1959 (ca.), Köln, n. XL (III).

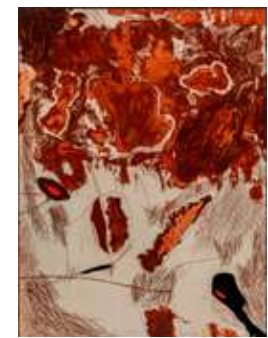
Stima € 100 - 200

84 JOSEP GUINOVRT ®
(1927 - 2007)

Senza titolo

1988
Calcografia, es. 36/75
77 x 57 cm
Firmata e datata a matita in basso a destra, numerata in basso al centro
PROVENIENZA: Collezione privata, Lecco

Stima € 150 - 250



85 RAOUL UBAC ®
(1910 - 1985)

Paysage aux Sillons 4

1967
Litografia, es. 60/75
34,5 x 120 cm
Firmata a matita in basso a destra e numerata in basso a sinistra
PROVENIENZA: Collezione privata, Lecco

Stima € 300 - 400



86 SALVATORE FIUME ®
(1915 - 1997)

Senza titolo

Serigrafia su carta Fabriano, es. p.a.
50 x 70 cm
Firmata a matita in basso a destra e numerata in basso a sinistra
PROVENIENZA: Collezione privata, Milano

Stima € 100 - 200



87 RENZO VESPIGNANI ®
(1924 - 2001)

Nudo di donna

1959
Litografia su carta Fabriano, es. 5/150
70 x 50 cm
Firmata e datata a matita in basso a destra, numerata in basso a sinistra
PROVENIENZA: Collezione privata, Milano

Stima € 100 - 200



88 GIANNETTO FIESCHI ®
(1921 - 2010)

Lotto multiplo
Lotto composto da due opere grafiche:

Maternità

1972
Acquaforte e acquatinta su carta Fabriano cotton, es. 81/149, L. Canepa Incisore, Genova (timbro a secco)
64 x 49 cm (lastra)
100 x 68,5 cm (foglio)
Firmata e numerata a matita in basso a destra
Siglata e datata in lastra in basso al centro
Firma, titolo e data impresse in basso al centro

Maternità

1972
Acquaforte e acquatinta su carta Fabriano cotton, es. 27/149, L. Canepa Incisore, Genova (timbro a secco)
55 x 48,5 cm (lastra)
101 x 68,5 cm (foglio)
Firmata e numerata a matita in basso a destra
Firma, titolo e data impresse in basso al centro

PROVENIENZA: Collezione privata, Genova

Stima € 20 - 40





89 TULLIO PERICOLI ®
(1936)
Senza titolo
Acquaforte su carta, es. 62/90
33 x 22 cm (lastra)
53 x 39,5 cm (foglio)
Firmata a matita in basso a destra e numerata in basso a sinistra
PROVENIENZA: Collezione privata, Milano

Stima € 50 - 100



90 NICOLAS POLIAKOFF ®
(1899 - 1976)
Nudo
Disegno a matita su carta
42 x 35,5 cm
Timbrato in basso a destra
PROVENIENZA: Collezione privata, Milano

Stima € 100 - 200



91 GIANRICCARDO PICCOLI ®
(1941)
Presenze
1974
Carboncino su carta
38 x 30 cm
Firmato e datato in basso a destra
PROVENIENZA: Collezione privata, Milano

Stima € 50 - 150



92 MARCELLO DUDOVICH ®
(1892 - 1962)
Senza titolo
1930 - 1935
Matita su carta
30,4 x 45,1 cm
Schizzi al retro di illustrazioni per racconti, novelle o romanzi
Timbro dell'artista al retro
Si ringrazia Gianmario Tomatis - Archivio Marcello Dudovich per aver confermato l'autenticità dell'opera
PROVENIENZA: Bagatti Antichità, Milano
Collezione privata, Milano

Stima € 300 - 500



93 MARCELLO DUDOVICH ®
(1892 - 1962)
Senza titolo (Studi per pubblicità)
1930 - 1935
Matita su carta
35,5 x 50 cm
Siglata in basso a destra
Schizzi al retro di scene di vita quotidiana
Timbro dell'artista al retro
Si ringrazia Gianmario Tomatis - Archivio Marcello Dudovich per aver confermato l'autenticità dell'opera
PROVENIENZA: Bagatti Antichità, Milano
Collezione privata, Milano

Stima € 300 - 500

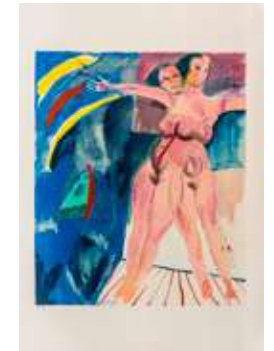
94 MARCELLO DUDOVICH ®
(1892 - 1962)
Senza titolo
1930 - 1935
Matita su carta
34,4 x 50 cm
Firmata in basso a destra
Schizzi al retro della pubblicità PROTON
Firma al retro
Si ringrazia Gianmario Tomatis - Archivio Marcello Dudovich per aver confermato l'autenticità dell'opera
PROVENIENZA: Collezione privata, Milano

Stima € 300 - 500



95 BRUNO CASSINARI ®
(1912 - 1992)
Senza titolo
Litografia, es. 5/100, Studio d'Arte Ouroborus, Modena (timbro a secco)
99 x 69,5 cm
Firmata a matita in basso a destra
PROVENIENZA: Collezione privata, Genova

Stima € 100 - 200



96 GIANNI DOVA ®
(1925 - 1991)
Senza titolo
Serigrafia, es. 4/100
70 x 50 cm
Numerata a matita in basso a sinistra, firmata a matita in basso a destra
PROVENIENZA: Collezione privata, Lecco

Stima € 50 - 100



97 ELIANO FANTUZZI ®
(1909 - 1987)
Senza titolo
Olio su tela
70 x 100 cm
Firmato in basso a sinistra
Firma e dichiarazione di autenticità firmata dall'artista al retro
PROVENIENZA: Collezione privata, Casert

Stima € 300 - 600



98 ALDO TORCHIO ®
(1925 - 1999)
Senza titolo
Acrilico su tela
40 x 30 cm
Firmato in basso a sinistra
PROVENIENZA: Collezione privata, Milano

Stima € 50 - 150





- 99** **ORLANDO SORA** ®
(1903 - 1981)
Ritratto di Franco Muscariello
1973
Olio su masonite
58,5 x 49 cm
Firmato in basso a sinistra
Titolo e data al retro
Etichetta per raccolta catalogo generale delle opere al retro
PROVENIENZA: Collezione privata, Milano

Stima € 300 - 1.000



- 100** **ORLANDO SORA** ®
(1903 - 1981)
Ritratto di donna
Olio su masonite
79 x 64,5 cm
Etichetta per raccolta catalogo generale delle opere al retro
PROVENIENZA: Collezione privata, Milano

Stima € 300 - 1.000



- 101** **ORLANDO SORA** ®
(1903 - 1981)
Ritratto di Claudio Muscariello
1941-1942
Olio su masonite
29,5 x 24,5 cm
Titolo e data al retro
Etichetta per raccolta catalogo generale delle opere al retro
PROVENIENZA: Collezione privata, Milano

Stima € 300 - 1.000



- 102** **ORLANDO SORA** ®
(1903 - 1981)
Ritratto di uomo
Olio su masonite
60 x 49,3 cm
Etichetta per raccolta catalogo generale delle opere al retro
PROVENIENZA: Collezione privata, Milano

Stima € 300 - 1.000

Seconda sessione: Giovedì 16 settembre 2021

ore 19:30

dal lotto 103 al lotto 195



103 ROBERTO SEBASTIÁN ANTONIO MATTA ECHAURREN ®
(1911 - 2002)

FMR

Acquaforte a aquatinta, es. X/XV su una tiratura complessiva di 85 esemplari in numeri arabi e 25 esemplari in numeri romani, Edizioni Georges Visat, Parigi
23,5 x 17,5 cm (lastra)
38 x 28 cm (foglio)
Firmata a matita in basso a destra e numerata in basso a sinistra
PROVENIENZA: Collezione privata, Milano

Stima € 100 - 200



104 ROBERTO SEBASTIÁN ANTONIO MATTA ECHAURREN ®
(1911 - 2002)

FMR

Acquaforte a aquatinta, es. X/XV su una tiratura complessiva di 85 esemplari in numeri arabi e 25 esemplari in numeri romani, Edizioni Georges Visat, Parigi
23,5 x 17,5 cm (lastra)
38 x 28 cm (foglio)
Firmata a matita in basso a destra e numerata in basso a sinistra
PROVENIENZA: Collezione privata, Milano

Stima € 100 - 200



105 SALVADOR DALÌ ®
(1904 - 1989)

Re Salomone

1971
Acquaforte, es. 111/250. L'opera faceva originariamente parte della cartella "The song of songs of King Solomon", Leon Amiel Editore, New York, stampatore Jacques David
40 x 24,7 cm (lastra)
56 x 37 cm (foglio)
Firmata a matita in basso a destra e numerata in basso a sinistra
PROVENIENZA: Collezione privata, Genova
BIBLIOGRAFIA: R. Michler, L. Lopsinger, Salvador Dalí. Catalogue raisonné of etchings and mixed media prints 1924 - 1980, Prestel Pub., 1994, n. 468 - 479

Stima € 400 - 600



106 SALVADOR DALÌ ®
(1904 - 1989)

Don Quichotte - Attaque des moulins

Litografia, es. 103/300
75,5 x 53,4 cm
Firmata a matita in basso a destra e numerata in basso a sinistra
PROVENIENZA: Collezione privata, Milano
BIBLIOGRAFIA: cfr. A. Field, The official catalogue of the graphic works of Salvador Dalí, n. 57-2, p. 124-125, The Salvador Dalí Archives

Stima € 150 - 250

107 PICASSO PABLO (D'APRES) ®

Lotto multiplo
Il lotto è composto da due opere grafiche:

Vollard Suite - Planche IV
1973

Litografia, es. 407/1200, S.P.A.D.E.M. Editore
42,7 x 32,7 cm (timbro al retro)
Numerata a matita in basso a sinistra

Vollard Suite - Planche LI
1973

Litografia, es. 407/1200, S.P.A.D.E.M. Editore
42,7 x 32,7 cm (timbro al retro)
Numerata a matita in basso a sinistra
PROVENIENZA: Collezione privata, Pavia

Stima € 100 - 300



108 PICASSO PABLO (D'APRES) ®

Lotto multiplo
Il lotto è composto da due opere grafiche:

Vollard Suite - Planche LXVI
1973

Litografia, es. 407/1200, S.P.A.D.E.M. Editore
42,7 x 32,7 cm (timbro al retro)
Numerata a matita in basso a sinistra

Vollard Suite - Planche LXXII
1973

Litografia, es. 407/1200, S.P.A.D.E.M. Editore
42,7 x 32,7 cm (timbro al retro)
Numerata a matita in basso a sinistra
PROVENIENZA: Collezione privata, Pavia

Stima € 100 - 300



109 MAN RAY ®
(1890 - 1976)

Pechage

1970
Litografia es. e.d.a.
66 x 50 cm
Siglata in basso a destra e numerata in basso a sinistra
PROVENIENZA: Collezione privata, Lecco

Stima € 1.000 - 1.500



110 JEAN DUBUFFET ®
(1901 - 1985)

Mur et voyageurs (foglio 9)

1945
Litografia su carta Montval su foglio piegato con testo, tratto dalla serie Les Murs con Eugene Guillevic, Les Editions du Livre, Parigi
Dimensioni foglio: 37,7 x 56,7 cm
Dimensioni litografia: 37,7 x 28,4 cm
Datata in lastra
PROVENIENZA: Collezione privata, Lecco
BIBLIOGRAFIA: Cfr. S. Weibel (a cura di), Jean Dubuffet. Catalogue raisonné de l'oeuvre gravé et les livres illustrés, Baudouin Lebon Edizioni, Parigi, 1991, n. 56-60-61-63-66-67-68-71-73-76

Stima € 1.000 - 2.000



111 JOAN HERNANDEZ PIJUAN ®
(1931 - 2005)

Casa y nube

1989
Acquaforte, es. H.C. VI/X, Edizioni The Chase Manhattan Bank, New York
68 x 50 cm
Firmato e datato in basso a destra, numerato in basso a sinistra
PROVENIENZA: Collezione privata, Lecco
BIBLIOGRAFIA: Cfr. <http://hernandezpajuan.org/en/obra/408/casa-y-nube/>

Stima € 200 - 300



112 CONRAD MARCA-RELLI ®
(1913 - 2000)

Senza titolo

Acquaforte e acquatinta su carta Guarro, es. 43/75
43 x 62,5 (lastra)
56,5 x 76 cm (foglio)
Firmata a matita in basso a destra e numerata in basso a sinistra
PROVENIENZA: Collezione privata, Lecco

Stima € 300 - 600





113 MARINO MARINI ®
(1901 - 1980)
La Sorpresa I
1973
Acquaforte, puntasecca e acquatinta a colori, es. P.A., Edizioni Albra, Torino
64,3 x 48,7 cm (lastra)
99 x 70 cm (foglio)
Firmata a matita in basso a destra, numerata in basso a sinistra
PROVENIENZA: Collezione privata, Lecco

BIBLIOGRAFIA:
G. e G. Guastalla, Marino Marini. Catalogo ragionato dell'opera grafica (incisioni e litografie) 1919-1980, Edizioni Graphis Arte, Livorno, 1990, n. A168, pp. 103, 218, 256 (ill.)

Stima € 1.000 - 2.000



114 ANDY WARHOL
(1928 - 1987)
Campbell's soup
Serigrafia, es. non numerato, Edizioni Sunday B. Morning
100 x 63 cm
Timbri al retro dell'editore "Published by Sunday B. Morning" e "Fill in your own signature", entrambi di colore blu
PROVENIENZA: Collezione privata, Milano

Stima € 500 - 800



115 JOE TILSON ®
(1928)
Look
1975
Serigrafia, es. 54/100, Giampaolo Prearo Editore, Milano (etichetta al retro), Edizioni Jabik & Colophon, Milano (etichetta al retro)
100 x 69 cm
Firma, data, titolo e numerazione su etichetta al retro
PROVENIENZA: Collezione privata, Milano

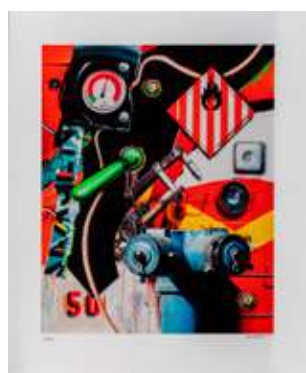
Stima € 250 - 350

116 PETER KLASSEN ®
(1935)
Lotto multiplo
Lotto composto da due opere grafiche:
Senza titolo
Litografia, es. 14/30, Edizioni Galerie F, Kranenburg (timbro a secco)
61 x 49,7 cm
Firmata a matita in basso a destra e numerata in basso a sinistra

Senza titolo
Litografia, es. 15/30, Edizioni Galerie F, Kranenburg (timbro a secco)
61 x 49,7 cm
Firmata a matita in basso a destra e numerata in basso a sinistra

PROVENIENZA: Collezione privata, Pavia

Stima € 100 - 200



117 PETER PHILLIPS ®
(1939)
Senza titolo
Serigrafia, es. 35/100
69 x 100 cm
Firmata in basso a destra e numerata in basso a sinistra
PROVENIENZA: Collezione privata, Milano

Stima € 200 - 300



118 PETER PHILLIPS ®
(1939)
Senza titolo
1972
Serigrafia su carta argento, es. 27/100, Plura Edizioni, Milano (timbro a secco)
87 x 69 cm
Firmata e datata in basso a destra, numerata in basso a sinistra
PROVENIENZA: Collezione privata, Milano

Stima € 200 - 300



119 PETER PHILLIPS ®
(1939)
Senza titolo
1972
Serigrafia su carta argento, es. 27/100, Plura Edizioni, Milano (timbro a secco)
87 x 67 cm
Firmata e datata in basso a destra, numerata in basso a sinistra
PROVENIENZA: Collezione privata, Milano

Stima € 200 - 300



120 ROGER SELDEN ®
(1945)
Senza titolo
1974
Olio su tela
210 x 175 cm
Firma e data al retro
PROVENIENZA: Collezione privata, Milano

Stima € 1.000 - 3.000



121 ANTONIO PETICOV ®
(1946)
Aquillae muscas non captunt
1977
Serigrafia su tela es. 12/99
90 x 90 cm
Titolo, firma, data e numerazione al retro
PROVENIENZA: Collezione privata, Milano

Stima € 100 - 200





122 LUCIO DEL PEZZO ®
(1933 - 2020)
Senza titolo
Litografia, es. X/XX, Edizioni Il Segnapassi, Pesaro (timbro a secco)
50 x 70 cm
Firmata e numerata a matita in basso al centro
PROVENIENZA: Collezione privata, Milano

Stima € 100 - 200



123 ELIO MARIANI ®
(1943)
Senza titolo
1970
Litografia, es. 67/90
70 x 50 cm
Firmata, datata e numerata a matita in basso a destra
PROVENIENZA: Collezione privata, Milano

Stima € 50 - 100



124 MIMMO ROTELLA ®
(1918 - 2006)
Chisum
Seridécollage, es. L/L su una tiratura di 125 esemplari in numeri arabi, 50 in numeri romani e 20 prove d'artista, Edizioni Fondazione Rotella, Milano (timbro a secco)
100 x 70 cm
Firmato a matita in basso a destra, numerato in basso a sinistra
PROVENIENZA: Collezione privata, Monza e Brianza
BIBLIOGRAFIA: E. Pontiggia, "Mimmo Rotella: multipli décollages", Silvana Editoriale, Cinisello Balsamo, 2004, p. 60 (III.)

Stima € 300 - 400



125 MIMMO ROTELLA ®
(1918 - 2006)
Circo Orfei
Seridécollage, es. L/L su una tiratura di 125 esemplari in numeri arabi, 50 in numeri romani e 20 prove d'artista, Edizioni Fondazione Rotella, Milano (timbro a secco)
100 x 70 cm
Firmato a matita in basso a destra, numerato in basso a sinistra
PROVENIENZA: Collezione privata, Monza e Brianza
BIBLIOGRAFIA: E. Pontiggia, "Mimmo Rotella: multipli décollages", Silvana Editoriale, Cinisello Balsamo, 2004, p. 100 (III.)

Stima € 300 - 400



126 GIANNI BERTINI ®
(1922 - 2010)
Senza titolo
1992
Tecnica mista e collage su cartone
70 x 97 cm
Firmato e datato in basso a sinistra
Firma e data al retro
PROVENIENZA: Collezione privata, Milano

Stima € 1.000 - 2.000

127 GIANNI BERTINI ®
(1922 - 2010)
Autodromo
Anni '70
Serigrafia su carta Fabriano cotton, es. 71/99 su una tiratura complessiva di 99 esemplari in numeri arabi e 25 esemplari in numeri romani, Edizioni Prospettive d'Arte, Milano (timbro a secco)
70 x 50 cm
Firmata a matita in basso a destra e numerata in basso a sinistra
Opera accompagnata da certificato di autenticità a cura di Prospettive d'Arte, Milano e applicato al retro
PROVENIENZA: Collezione privata, Milano

Stima € 80 - 150



128 ENRICO BAJ ®
(1924 - 2003)
Personaggi
Acquaforte e acquatinta, es. e.a.
52,8 x 78 cm (lastra)
79 x 99 cm (foglio)
Dedicata e firmata a matita in basso al centro, numerata in basso a sinistra e firmata in basso a destra
PROVENIENZA: Collezione privata, Milano

Stima € 100 - 200



129 MILVIA MAGLIONE ®
(1934 - 2010)
Bosco bianco
Litografia, es. 8/40
67 x 49,5 cm
Firmata a matita in basso a sinistra e numerata in basso a destra
PROVENIENZA: Collezione privata, Milano

Stima € 50 - 100



130 REMO BIANCO ®
(1922 - 1988)
Senza titolo
1968
Serigrafia, es. P.A.
69,7 x 49,8 cm
Firmata e datata a matita in basso a destra, numerata in basso a sinistra
PROVENIENZA: Collezione privata, Pavia

Stima € 100 - 200



131 EMILIO TADINI ®
(1927 - 2002)
Senza titolo
Acrilico su carta Fabriano cotton
40,5 x 40,5 cm
Schizzo al retro
Opera accompagnata da testo autografo su invito alla mostra "Spezzatini all'inchostro" di Osvaldo Patani, Milano Libri, Corraini Editore - Mantova
PROVENIENZA: Collezione privata, Milano

Stima € 600 - 800





- 132 EMILIO TADINI ®**
(1927 - 2002)
Senza titolo
Tecnica mista su carta
34,7 x 24,7 cm
Firmata in basso al centro
PROVENIENZA: Collezione privata, Milano
- Stima € 200 - 500**



- 133 EMILIO TADINI ®**
(1927 - 2002)
Senza titolo
Matita su carta Schoellershammer
48 x 68,5 cm
Dedicata e firmata in basso a destra
PROVENIENZA: Collezione privata, Milano
- Stima € 300 - 600**



- 134 EMILIO TADINI ®**
(1927 - 2002)
Senza titolo
Matita su carta
38 x 28 cm
Dedicata e firmata in basso a destra
PROVENIENZA: Collezione privata, Milano
- Stima € 300 - 500**



- 135 KENGIRO AZUMA ®**
(1926 - 2016)
M.U.O. 103
1962
Acrilico su tela
44,5 x 37,5 cm
Firma e data al retro
PROVENIENZA: Galleria d'arte Il Cavallino, Venezia (timbro ed etichetta al retro)
Collezione Lino Invernizzi, Genova
Collezione privata, Milano
- Stima € 1.000 - 2.000**



- 136 TOMONORI TOYOFUKU ®**
(1925 - 2019)
Segni e Vibrazioni
1964
Libro d'artista, es. 15/120, Edizioni del Cavallino, Venezia
15 x 10 cm (chiuso)
15 x 177 cm (aperto)
Firmato e numerato a matita sull'ultima pagina
PROVENIENZA: Collezione privata, Lecco
- Stima € 200 - 400**



- 137 JACK CLEMENTE ®**
(1926 - 1974)
Misure
1966
Libro d'artista, es. 25/200, Edizioni del Cavallino, Venezia
15,3 x 10,4 cm (chiuso)
15 x 236 cm (aperto)
Firmato e numerato a matita sull'ultima pagina
PROVENIENZA: Collezione privata, Lecco
- Stima € 200 - 400**



- 138 BRUNO MUNARI ®**
(1907 - 1998)
Costellazione Ariete
Scultura multipla in plexiglas, es. 1/8
Diametro disco 20 cm
Dimensioni totali compresa base 37,5 x 43 x 11 cm
Firma, titolo e numerazioni incise
PROVENIENZA: Collezione privata, Bergamo
- Stima € 300 - 600**



- 139 BRUNO MUNARI ®**
(1907 - 1998)
Costellazione Gemelli
Scultura multipla in plexiglas, es. 6/8
Diametro disco 20 cm
Dimensioni totali compresa base 37,5 x 43 x 11 cm
Firma, titolo e numerazioni incise
Opera accompagnata da autentica su fotografia a cura di Alberto Munari
PROVENIENZA: Collezione privata, Bergamo
- Stima € 300 - 600**



- 140 AGENORE FABBRI ®**
(1911 - 1998)
Cavallo e cavaliere
1990
Scultura multipla in bronzo, es. X/XXV su una tiratura complessiva di 100 esemplari in numeri arabi e 25 in numeri romani
21 x 35 x 9,5 cm
Firma e numerazione incise alla base
PROVENIENZA: Collezione privata, Milano
- Stima € 1.000 - 2.000**



- 141 GIANCARLO SANGREGORIO ®**
(1925 - 2013)
Senza titolo
Anni '90
Scultura in pietra e legno
49 x 35 x 35 cm
Firma e data intagliate su un lato
PROVENIENZA: Collezione privata, Milano
- Stima € 1.000 - 2.000**





142 ERIK DIETMAN ®
(1937 - 2002)

Senza titolo

1983
Scultura in ceramica
24 x 37 x 19 cm
Firmata e datata a destra
Firma e data sulla base
PROVENIENZA: Collezione Philip Corner
Collezione privata, Genova

Stima € 900 - 1.200



143 EDUARD HABICHER ®
(1956)

Senza titolo

1994
Tecnica mista e collage su carta
99,5 x 70 cm
Firmata e datata in basso a sinistra
PROVENIENZA: Collezione privata, Genova

Stima € 400 - 800



144 URANO PALMA ®
(1936 - 2010)

Composition abstraite

1971
Scultura multiplo in plastica, legno e vetro, es. 99/500
49 x 49 cm
Firma, data e numerazione su etichetta al retro
PROVENIENZA: Collezione privata, Milano

Stima € 50 - 100



145 MARCO NEREO ROTELLI ®
(1955)

Globo

Tecnica mista su acciaio
Diametro 99 cm
Firma e titolo al retro
PROVENIENZA: Collezione privata, Milano

Stima € 200 - 400



146 NINO MUSTICA ®
(1949 - 2018)

Senza titolo

Scultura, stereolitografia
50 x 45 x 55 cm circa
PROVENIENZA: Collezione privata, Milano

Stima € 800 - 1.500

147 JOCHEN GERZ ®
(1940)

Lotto multiplo
Lotto composto da due opere grafiche:

Senza titolo

1970
Serigrafia su carta colorata, es. non numerato
60 x 43 cm
Firmata e datata in basso a destra

Footing

Serigrafia su carta colorata, es. non numerato
36,4 x 60,8 cm
Titolata in basso a destra

PROVENIENZA: Collezione privata, Milano

Stima € 150 - 250

148 JIŘÍ KOLÁŘ ®
(1914 - 2002)

Due farfalle - Occhio di Van Gogh + Chagal

1989 - 1990
Collage di carte su cartoncino
29 x 23 cm
Firma e data al retro
PROVENIENZA: Centro Culturale Sincron, Brescia (timbro al retro)
Collezione privata, Milano

Stima € 600 - 800

149 JIŘÍ KOLÁŘ ®
(1914 - 2002)

Poseidone

1994
Collage di carte
25 x 24 cm
Firma e data al retro
PROVENIENZA: Centro Culturale Sincron, Brescia (timbro al retro)
Collezione privata, Milano

Stima € 800 - 1.000

150 FABRIZIO PLESSI ®
(1940)

Progetto n.46 - Stiraonde

1973
Litografia, es. 172/500
70 x 50 cm
Titolata in alto a sinistra e in basso al centro
Firmata a matita in basso a destra e numerata in basso a sinistra
PROVENIENZA: Collezione privata, Milano

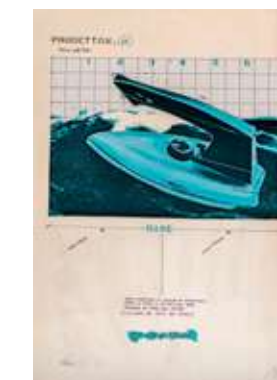
Stima € 100 - 200

151 MIRELLA BENTIVOGLIO ®
(1922 - 2017)

L'(assente)

1971
Serigrafia, es. 105/150
62,5 x 48,5 cm
Firmata e numerata a matita in basso a sinistra
Titolo, data, firma e numerazione al retro
PROVENIENZA: Collezione privata, Milano

Stima € 150 - 250





152 RADOMIR DAMNJANOVIC DAMNJAN ®
(1935)
Blue
2020
Pennarello e nastro adesivo su cartone
18,8 x 15,4 cm
Firmato e datato in basso al centro
Firma e data al retro
Timbro dell'artista al fronte e al retro
Opera accompagnata da certificato di autenticità rilasciato a cura della Federico Bianchi Contemporary Art, Milano
PROVENIENZA: Galleria Federico Bianchi Contemporary Art, Milano
Collezione privata, Lecco

Stima € 500 - 1.000



153 MICHAEL SAILSTORFER ® I
(1979)
Heimatlied
2001/2007
5 stampe fotografiche entro scatola, ed. 2/9 su una tiratura complessiva di 9 stampe + 2 prove d'artista
Dimensioni ciascuna stampa: 28 x 40 cm
Dimensioni scatola: 45 x 57,5 cm
Opera accompagnata da certificato di autenticità firmato dall'artista
PROVENIENZA: Galleria Zero..., Milano (etichetta al retro)
Collezione privata, Milano

Stima € 800 - 900



154 KELLY SCHACHT ®
(1983)
Senza titolo
2007
Cornice con coperchio in cartone
19 x 25,3 cm
Firma e data al retro
Opera accompagnata da certificato di autenticità a cura della Hoet Bekaert Gallery, Gand
PROVENIENZA: Hoet Bekaert Gallery, Gand
Collezione privata, Milano

Stima € 200 - 400



155 TAKASHI MURAKAMI
(1962)
DOBSF
1999
Stampa off-set a colori su carta con intervento a pennarello
21 x 18,5 cm
Firmato e datato in basso a destra
PROVENIENZA: Collezione privata, Bergamo

Stima € 400 - 500



156 BENJAMIN SAURER ®
(1977)
Senza titolo
2007
Acrilico, cera e tecnica mista su tessuto
50,3 x 48 cm
Firma e data al retro
Opera accompagnata da certificato di autenticità a cura della Schnittraum Gallery, Colonia e firmato dall'artista
PROVENIENZA: Lutz Becker Gallery, Colonia
Collezione privata, Milano

Stima € 200 - 400



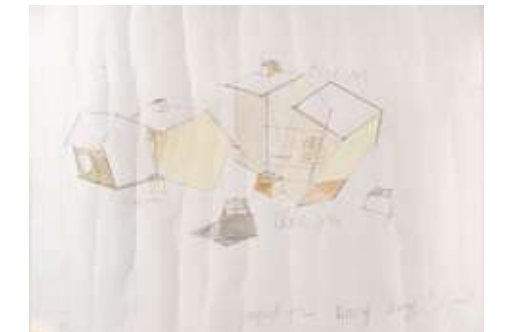
157 DIMITRIS KOZARIS ®
(1960)
Dinosauri
1993
Pop up in cartone e legno applicato su compensato entro teca in plexiglas
85 x 74,5 x 29 cm
PROVENIENZA:
Atelier dell'artista
Collezione privata, Milano

Stima € 300 - 500



158 DIMITRIS KOZARIS ®
(1960)
Senza titolo - Kissing barns
1992
Disegno preparatorio tecnica mista su cartoncino Fabriano
70 x 100 cm
Firmato e titolato in basso a destra
PROVENIENZA: Collezione privata, Milano

Stima € 100 - 300



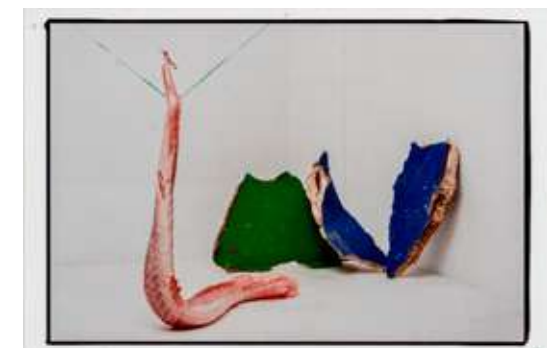
159 NEMANJA CVIKANOVIC ®
(1972)
My private
2006
Stampa fotografica in bianco e nero, ed. 2/3
31 x 40,5 cm
Opera accompagnata da certificato di autenticità a cura della Galleria T293, Napoli e controfirmato dall'artista
PROVENIENZA: Galleria T293, Napoli (etichetta al retro)
Collezione privata, Milano

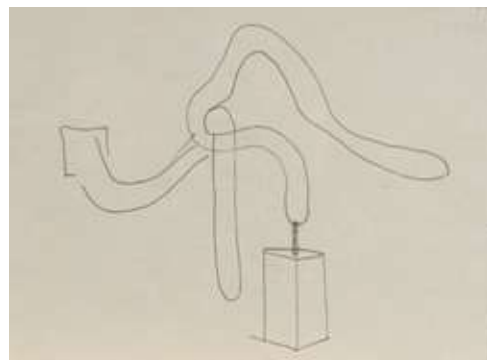
Stima € 50 - 150



160 FIEN MULLER ®
(1978)
Senza titolo
2007
Stampa fotografica
24,5 x 18,5 cm
Firma e data al retro
PROVENIENZA: Hoet Bekaert Gallery, Gand (timbro al retro)
Collezione privata, Milano

Stima € 200 - 400





161 HANNES VAN SEVEREN ®
(1979)

Senza titolo

2007
Matita su carta
18,2 x 24,3 cm
PROVENIENZA: Hoet Bekaert Gallery, Gand (timbro al retro)
Collezione privata, Milano

Stima € 100 - 200



162 LÉONORE MAZOYER ®

Née le 14 Novembre 2003 - Age 24 heures

2003
Stampa fotografica
28 x 20 cm
PROVENIENZA: Galerie Gabrielle Maubrie, Parigi (etichetta al retro)
Collezione privata, Milano

Stima € 100 - 200

163 GRAHAM HUDSON ® I
(1977)

Strip lights landscape

2008
Neon, tubetto e pittura acrilica, esemplare unico
18 x 150 x 5 cm
Opera accompagnata da certificato di autenticità a cura della Galleria Monitor, Roma e controfirmato dall'artista
PROVENIENZA: Collezione privata, Milano

Stima € 300 - 800



164 MATTHEW SMITH ®
(1976)

Typical work n.5

2007
Acrilico su specchio, esemplare unico
Diametro 60 cm
Firma e data al retro
Opera accompagnata da certificato di autenticità a cura della Store Gallery, Londra e controfirmato dall'artista
PROVENIENZA: Collezione privata, Milano

Stima € 100 - 300



165 PINA INFERRERA ®

La luce di Claude Monet

2014
Stampa a getto d'inchiostro su carta cotone, ed. 1/5
25 x 37 cm
Titolo, data, numerazione, dedica e firma al retro
PROVENIENZA: Collezione privata, Milano

Stima € 100 - 200



166 PIERRE POGGI ®
(1954)

Corner

2008
Fotografia su forex
70 x 50 cm
Titolo, data e firma al retro
Opera accompagnata da certificato di autenticità rilasciato a cura della Federico Bianchi Contemporary Art, Milano
PROVENIENZA: Galleria Federico Bianchi Contemporary Art, Milano
Collezione privata, Milano

Stima € 400 - 800



167 PIERRE POGGI ®
(1954)

Corner

2008
Fotografia su forex
70 x 50 cm
Titolo, data e firma al retro
Opera accompagnata da certificato di autenticità rilasciato a cura della Federico Bianchi Contemporary Art, Milano
PROVENIENZA: Galleria Federico Bianchi Contemporary Art, Milano
Collezione privata, Milano

Stima € 400 - 800



168 DAVIDE BENATI ®
(1949)

Senza titolo

2012
Acquarello su carta
32,5 x 24 cm
Firmato e datato in basso al centro
Opera accompagnata da autentica su fotografia firmata dall'artista
PROVENIENZA: Collezione privata, Lecco

Stima € 700 - 800



169 PAOLO BONFIGLIO ®
(1972)

Intervallo #1

Tecnica mista su cartoncino
100 x 29 cm
Firma e titolo al retro
PROVENIENZA: Collezione privata, Genova

Stima € 100 - 200



170 MAURIZIO CATTELAN ®
(1960)

Senza titolo (Litro olio di semi)

1987
Serigrafia su cartoncino
17 x 24,7 cm
Firmata e datata in basso a destra
PROVENIENZA: Galleria Neon, Bologna
Collezione privata, Milano

Stima € 500 - 1.200

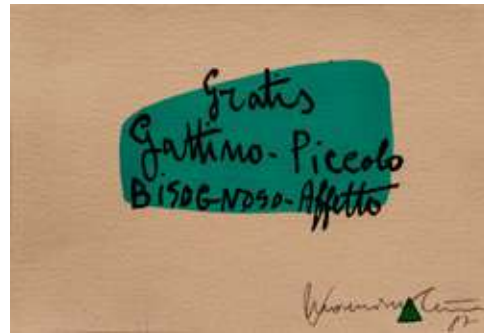




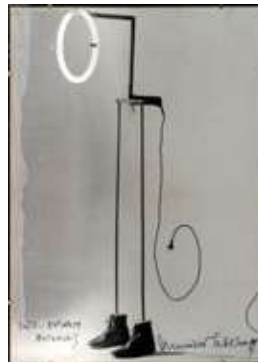
171 MAURIZIO CATTELAN ®
(1960)
Senza titolo (Stasera alle ore 10)
1987
Serigrafia su cartoncino, es. 22/30
24,9 x 16,9 cm
Firmata e datata in basso a destra
PROVENIENZA: Galleria Neon, Bologna
Collezione privata, Milano
Stima € 500 - 1.200



172 MAURIZIO CATTELAN ®
(1960)
Senza titolo (Scrivi 10 volte)
1987
Serigrafia su cartoncino
24,6 x 18,5 cm
Firmata e datata in basso a destra
PROVENIENZA: Galleria Neon, Bologna
Collezione privata, Milano
Stima € 500 - 1.200



173 MAURIZIO CATTELAN ®
(1960)
Senza titolo (Gratis Gattino Piccolo)
1987
Serigrafia su cartoncino
16,9 x 24,9 cm
Firmata e datata in basso a destra
PROVENIENZA: Galleria Neon, Bologna
Collezione privata, Milano
Stima € 500 - 1.200

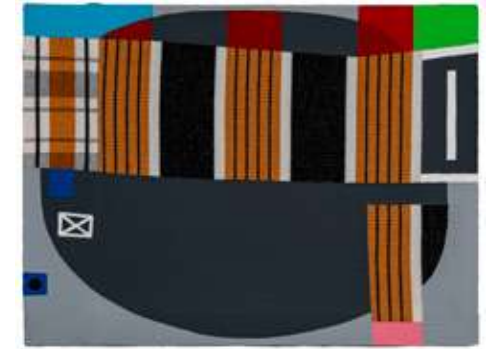


174 MAURIZIO CATTELAN ®
(1960)
Muto, mutante, mutandis
1989
Multiplo, intervento su stampa tipografica
69 x 49 cm
Firmato e datato in basso a destra, titolato in basso a sinistra
Opera accompagnata da certificato di autenticità a cura della Galleria Neon, Bologna
PROVENIENZA: Collezione privata, Milano
Stima € 500 - 800



175 PAOLA DI BELLO ®
(1961)
Bildung cover
2008
C-print, es. 38/50
30 x 40 cm
Opera accompagnata da certificato di autenticità rilasciato dalla Galleria Federico Bianchi Contemporary Art, Milano
PROVENIENZA: Collezione privata, Milano
Stima € 100 - 200

176 JACOPO PRINA ®
(1971)
jp071215mm
2015
Acrilico su tessuto
30 x 40 cm
Firma, titolo e data al retro
PROVENIENZA: Collezione privata, Lecco
Stima € 500 - 800



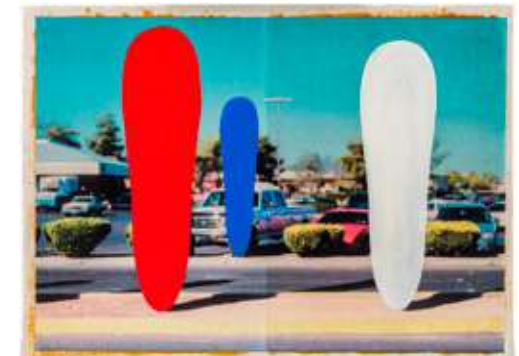
177 JACOPO PRINA ®
(1971)
Us 15
C-print su forex
155 x 155 cm
Titolo, data e firma al retro
Opera accompagnata da certificato di autenticità rilasciato dalla Galleria Federico Bianchi Contemporary Art, Milano e firmato dall'artista
PROVENIENZA: Galleria Federico Bianchi Contemporary Art, Milano (etichetta al retro)
Collezione privata, Lecco
Stima € 400 - 800



178 CLEMENT RODZIELSKI ®
(1979)
Spector
Tavola di MDF, neoprene e foglio applicato
27 x 110 x 105 cm
Opera accompagnata da certificato di autenticità rilasciato dalla Galleria Federico Bianchi Contemporary Art, Milano e firmato dall'artista
PROVENIENZA: Collezione privata, Lecco
ESPOSIZIONI: 2009, Spector, Galleria Federico Bianchi Contemporary Art, Milano
Stima € 400 - 800



179 STEVEN CRIQUI
(1964 - 2007)
Untitled #15
1998
Inkjet e olio su carta intelata entro teca in plexiglas
26,5 x 37 cm
Firma e data al retro
PROVENIENZA: Collezione privata, Genova
Stima € 300 - 500



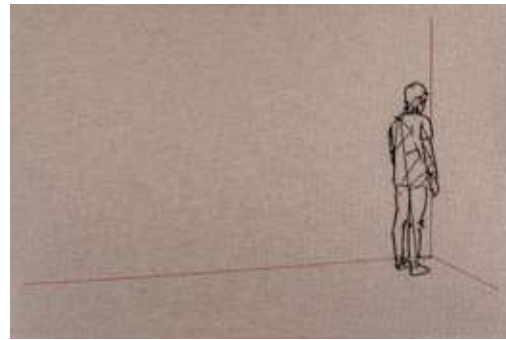
180 JIE YU
(1970)
Thinking III
2007
Olio su tela
150 x 120 cm
Firmato e datato in basso a destra
Opera accompagnata da certificato di autenticità a cura della Marella Gallery, Milano
PROVENIENZA: Marella Gallery, Milano (etichetta al retro)
Collezione privata, Milano
Stima € 500 - 1.000





181 ALEXANDER WOLFF ®
(1976)
Senza titolo
2008
Tecnica mista su carta
29,5 x 20,8 cm
Firma e data al retro
Opera accompagnata da certificato di autenticità rilasciato a cura della Federico Bianchi Contemporary Art, Milano
PROVENIENZA: Galleria Federico Bianchi Contemporary Art, Milano
Collezione privata, Lecco

Stima € 500 - 700



182 HERMANN BERGAMELLI ®
Senza titolo
2016
Filo di cotone nero e rosso su tela di lino
80 x 120 cm
Firma e data al retro
Opera accompagnata da certificato di autenticità firmato dall'artista
PROVENIENZA: Collezione privata, Bergamo

Stima € 300 - 600



183 NICO VASCELLARI ®
(1976)
Senza titolo
2008
Cinque t-shirt in cotone
Dimensioni varie
PROVENIENZA: Collezione privata, Milano

Stima € 100 - 300



184 ANTONIO CATELANI ®
(1962)
Tipologia
1988
Scultura composta da quattro telai in legno e due cartoni arrotolati
231 x 141 x 28 cm
Firma, titolo e data sul lato di un telaio
Opera accompagnata da autentica su fotografia firmata dall'artista
PROVENIENZA: Galleria Marsilio Margiacchi, Arezzo
Collezione privata, Milano
ESPOSIZIONI: PAC Padiglione d'Arte Contemporanea, Milano

BIBLIOGRAFIA:
Cfr. www.antoniocatelani.com/works/gallery-02/#pict-226

Stima € 500 - 1.000

185 MAURO GHIGLIONE ®
(1959)
Meandertale
Assemblaggio composto da lasta in vetro su pannello con ferro e carta
30 x 100 x 10,5 cm
Firma e titolo al retro
PROVENIENZA: Collezione privata, Milano

Stima € 150 - 350



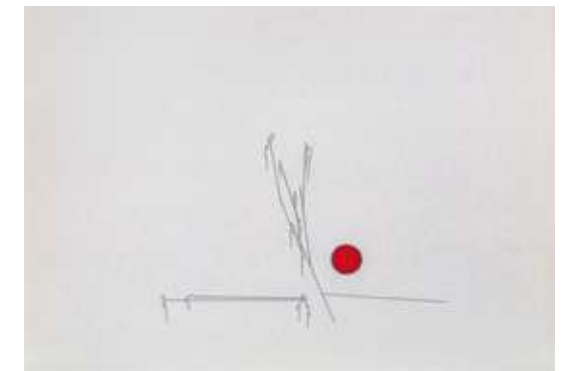
186 GIUSEPPE ARMENIA ®
(1966)
Progetto per "Visitazioni" n.2
2006
Vetro, ferro e tecnica mista su carta
30 x 21 x 2 cm
Firma, data e titolo al retro
Opera accompagnata da certificato di autenticità a cura della Galleria Federico Bianchi Contemporary Art, Milano
PROVENIENZA: Collezione privata, Milano
ESPOSIZIONI: 2006, Cenere, Galleria Federico Bianchi Contemporary Art, Milano

Stima € 400 - 800



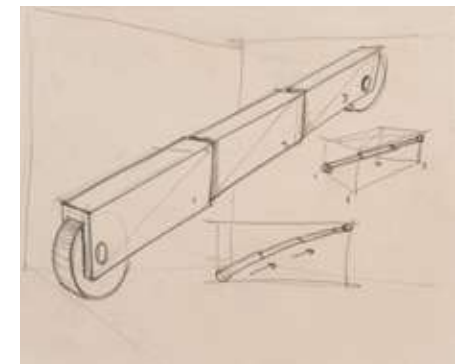
187 ARIK MIRANDA
(1972)
Senza titolo
2008
Tecnica mista su carta
41,5 x 29 cm
Firma e data al retro
Opera accompagnata da certificato di autenticità a cura della Galleria Federico Bianchi Contemporary Art, Milano e controfirmato dall'artista
PROVENIENZA: Collezione privata, Milano

Stima € 300 - 800



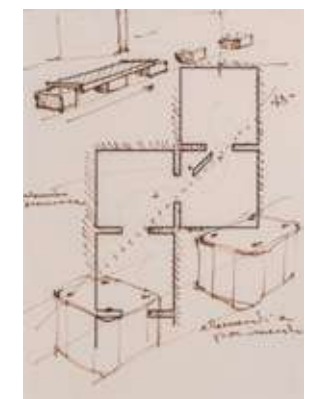
188 UMBERTO CAVENAGO ®
(1959)
Progetto per scultura
1992
Disegno preparatorio a matita su carta
19,5 x 23,6 cm
Firma e data al retro
Opera accompagnata da autentica su fotografia firmata dall'artista
PROVENIENZA: Collezione privata, Milano

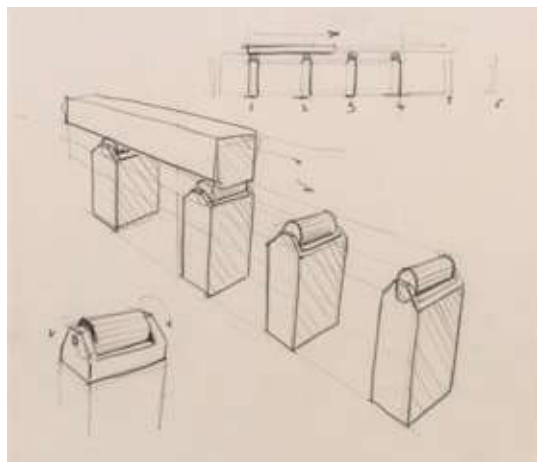
Stima € 100 - 200



189 UMBERTO CAVENAGO ®
(1959)
L'arte stanca
Tecnica mista su carta
29,5 x 21 cm
Firma e titolo al retro
Opera accompagnata da autentica su fotografia firmata dall'artista
PROVENIENZA: Collezione privata, Milano

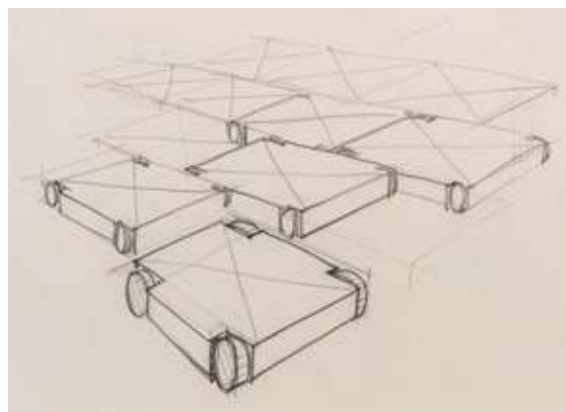
Stima € 100 - 200





190 UMBERTO CAVENAGO ®
(1959)
Progetto per scultura
1992
Matita su carta
20,4 x 23,5 cm
Firma e data al retro
Opera accompagnata da fotografia firmata dall'artista
PROVENIENZA: Galleria Transepoca, Milano (etichetta al retro)
Collezione privata, Milano

Stima € 100 - 200



191 UMBERTO CAVENAGO ®
(1959)
Progetto per scultura
1992
Matita su carta
18,5 x 26 cm
Firma e data al retro
Opera accompagnata da fotografia firmata dall'artista
PROVENIENZA: Galleria Transepoca, Milano (etichetta al retro)
Collezione privata, Milano

Stima € 100 - 200



192 GIANLUCA SGHERRI ®
(1962)
Senza titolo
1991
Matita su carta
14,7 x 20 cm
Firmata e datata in basso a sinistra
Schizzo al retro
Opera accompagnata da autentica su fotografia firmata dall'artista
PROVENIENZA: Collezione privata, Milano

Stima € 50 - 100



193 JAN HOET JR ®
(1970)
Vitel Etonné
2007
Disegno su carta
10 x 15,5 cm
Firmato e datato in basso a sinistra
Titolo e data al retro
PROVENIENZA: Collezione privata, Milano

Stima € 50 - 100

194 JAN HOET JR ®
(1970)
Senza titolo
2009
Stampa fotografica entro cornice con intervento spray
17,7 x 15 cm
PROVENIENZA: Atelier dell'artista
Collezione privata, Milano

Stima € 100 - 200



195 ANNA ORLIKOWSKA ®
(1979)
Still life
Video, es. 2/3
Dimensioni cofanetto: 12,5 x 14 x 1 cm
Firma, titolo e numerazione apposti su cartoncino
Opera accompagnata da certificato di autenticità a cura della Galleria Federico Bianchi Contemporary Art, Milano e controfirmato dall'artista
PROVENIENZA: Collezione privata, Lecco

Stima € 200 - 800



INDICE DEGLI ARTISTI

Alviani Getulio	8	Huber Max	19	Tadini Emilio	131, 132, 133, 134
Anselmi Anselmo	37	Hudson Graham	163	Tal-Coat Pierre	5
Armenia Giuseppe	186			Tilson Joe	115
Autori Vari	51	Inferrera Pina	165	Tinè Lino	64
Azuma Kengiro	135			Tobas Christian	55, 56
		Klasen Peter	116	Torchio Aldo	98
Baj Enrico	128	Jiří Kolář	148, 149	Toyofuku Tomonori	136
Benati Davide	168	Kozaris Dimitris	157, 158	Toyota Yutaka	54
Bentivoglio Mirella	151			Turcato Giulio	1, 2
Bergamelli Hermann	182	Maggioni Piero	68		
Bertini Gianni	126, 127	Maglione Milvia	129	Ubac Raoul	85
Bertolio Angelo Giuseppe	15	Marca-Relli Conrad	112		
Bianco Remo	130	Marchetti Ferrucci	71	Valentini Walter	11
Biasi Alberto	9	Mariani Elio	123	Van Severen Hannes	161
Bonfiglio Paolo	169	Marini, Marino	113	Varisco Grazia	16
Borgognoni Adolfo	65	Matta Echaurren Roberto Sebastián A.	103, 104	Vascellari Nico	183
Boschin Aldo	34	Mayering Samuel	60	Vespignani Renzo	87
		Mazoyer Léonore	162		
Calchi Novati Ludovico	73, 74, 75, 76, 77, 78, 79	Mengolini Aldo	36	Warhol Andy	114
		Miranda Arik	187	Wolff Alexander	181
Campesan Sara	26, 27, 28	Muller Fien	160	Wols	83
Campus Giovanni	30, 31	Munari Bruno	38, 39, 40, 41, 42, 43, 44, 45, 46, 47, 48, 49, 50, 138, 139		
Cassinari Bruno	95			Yu Jie	180
Catelani Antonio	184	Murakami Takashi	155		
Cattelan Maurizio	170, 171, 172, 173, 174	Mustica Nino	146	Zanoletti Guido	32
Cavalli Massimo	69, 70				
Cavenago Umberto	188, 189, 190, 191	Nereo Rotelli Marco	145		
Clavé Antoni	80				
Clément Alain	81, 82	Orlikowska Anna	195		
Clemente Jack	137				
Criqui Steven	179	Palma Urano	144		
Cvikanovic Nemanja	159	Palumbo Jacques	61		
		Pardi Gianfranco	17, 18		
D'Adda Dario	35	Pericoli Tullio	89		
Dalì Salvador	105, 106	Peticov Antonio	121		
Damnjanovic Damnjan Radomir	152	Phillips Peter	117, 118, 119		
De Luca Pino	29	Picasso Pablo (D'Apres)	107, 108		
Del Pezzo Lucio	122	Piccoli Gianriccardo	91		
Di Bello Paola	175	Piemonti Lorenzo	12, 13		
Dietman Erik	142	Pinna Gaetano	23, 24, 25		
Dorazio Piero	3, 4	Plessi Fabrizio	150		
Dova Gianni	96	Poggi Pierre	166, 167		
Dubuffet Jean	110	Poliakoff Nicolai	90		
Dudovich Marcello	92, 93, 94	Pomodoro Gio'	10		
		Prina Jacopo	176, 177		
Fabbri Agenore	140	Ray Man	109		
Fabra Alberto	14	Rodzielski Clement	178		
Fantuzzi Eliano	97	Rosolino Mendola	66, 67		
Fieschi Giannetto	88	Rotella Mimmo	124, 125		
Fiume Salvatore	86				
Fusi Walter	33	Sailstorfer Michael	153		
		Sangregorio Giancarlo	141		
Garcia Rossi Horacio	52	Saurer Benjamin	156		
Gaul Winfred	57, 58	Scanavino Emilio	63		
Gerz Jochen	147	Scarpa Gino	72		
Ghiglione Mauro	185	Schacht Kelly	154		
Gischia Léon	7	Scialoja Toti	62		
Giuman Giuliano	21	Selden Roger	120		
Glattfelder Hans Jorg	53	Sernaglia Rino	22		
Guinovart Josep	84	Sgherri Gianluca	192		
		Smith Matthew	164		
Habicher Eduard	143	Sora Orlando	99, 100, 101, 102		
Héliou Jean	6	Spagnoli Renato	20		
Hernandez Pijuan Joan	111	Staudt Klaus	59		
Hoet Jr Jan	193, 194				

CONDIZIONI GENERALI DI VENDITA

1. DEFINIZIONI

(a) Acquirente: la persona fisica o giuridica che fa in asta l'offerta più alta accettata dal banditore, ovvero che acquista il lotto per trattativa privata;

(b) Ammontare totale dovuto: è l'importo dovuto per l'aggiudicazione del lotto, oltre alla Commissione d'acquisto e alle Spese;

(c) Art-Rite: Art-Rite s.r.l., con sede legale a 20134 Milano (MI) Via Giovanni Ventura, 5 - P. IVA n. 09626240965, capitale sociale Euro 250.000,00 i.v., la quale agisce per conto del Venditore in qualità di mandataria con rappresentanza dello stesso;

(d) Codice dei Beni Culturali: il Decreto Legislativo del 22 gennaio 2004, n. 42;

(e) Commissione d'acquisto: il compenso dovuto ad Art-Rite dall'Acquirente in relazione all'acquisto del lotto e calcolato in misura percentuale al Prezzo di aggiudicazione, in base al valore percentuale indicato nel catalogo d'asta ovvero nelle Condizioni Generali di Vendita, oltre a qualsiasi importo dovuto ad Art-Rite dall'Acquirente a titolo di IVA o di importo in sostituzione di IVA;

(f) Contraffazione: secondo l'opinione di Art-Rite, l'imitazione di un lotto offerto in vendita, non descritta come tale nel catalogo d'asta, creata a scopo di inganno su paternità, autenticità, provenienza, attribuzione, origine, fonte, data, età, periodo, che alla data della vendita aveva un valore inferiore a quello che avrebbe avuto se il lotto fosse stato corrispondente alla descrizione del catalogo d'asta. Non costituisce una contraffazione un lotto che sia stato restaurato o sottoposto ad opera di modifica di qualsiasi natura;

(g) Dati personali o Dati: i dati personali come definiti all'art. 4 del GDPR e sue successive modificazioni ovvero integrazioni;

(h) GDPR: il Regolamento (UE) 2016/679 del Parlamento europeo e del Consiglio del 27 aprile 2016;

(i) Prezzo: il prezzo a cui il lotto viene aggiudicato in asta dal banditore all'Acquirente o, nel caso di vendita mediante trattativa privata, il prezzo concordato fra Art-Rite e l'Acquirente, al netto della Commissione di acquisto;

(l) Riserva: il prezzo minimo (confidenziale) a cui il Venditore ha concordato con Art-Rite di vendere il lotto;

(m) Sito: www.art-rite.it;

(n) Spese: in relazione all'acquisto di un lotto, sono tutte le spese dovute dall'Acquirente ad Art-Rite e comprendono (ma non si limitano a): le imposte di qualsiasi tipo, i costi di imballaggio e di spedizione, le spese di recupero delle somme dovute dall' Acquirente inadempiente, le eventuali spese di riproduzione del lotto ovvero di sua perizia e/o autentica, il diritto di seguito, che l'Acquirente si impegna a pagare e che spetterebbe al venditore pagare in base all'art. 152, l comma, Legge 22 aprile 1941, n. 633;

(o) Venditore: è la persona fisica o giuridica proprietaria del lotto offerto in vendita in asta o mediante trattativa privata da Art-Rite, in qualità di sua mandataria con rappresentanza.

2. OBBLIGHI DI ART-RITE NEI CONFRONTI DELL'ACQUIRENTE

2.1 Art-Rite agisce in qualità di mandataria con

rappresentanza del Venditore ad eccezione dei casi in cui è proprietaria in tutto o in parte di un lotto.

2.2 I beni sono venduti con ogni difetto, imperfezione ed errore di descrizione. Le illustrazioni dei cataloghi sono effettuate al solo scopo di identificare il lotto. L'Acquirente si impegna ad esaminare il lotto prima dell'acquisto per accertare se lo stesso sia conforme alle descrizioni del catalogo e, se del caso, a richiedere il parere di un esperto indipendente, per accertarne autenticità, provenienza, attribuzione, origine, data, età, periodo, origine culturale ovvero fonte, condizione.

3. RESPONSABILITÀ DI ART-RITE E DEL VENDITORE NEI CONFRONTI DEGLI ACQUIRENTI

3.1 Ogni rappresentazione scritta o verbale fornita da Art-Rite, incluse quelle contenute nel catalogo, in relazioni, commenti o valutazioni concernenti qualsiasi carattere di un lotto, quale paternità, autenticità, provenienza, attribuzione, origine, data, età, periodo, origine culturale ovvero fonte, la sua qualità, ivi compreso il prezzo o il valore, riflettono esclusivamente opinioni e possono essere riesaminate da Art-Rite ed, eventualmente, modificate prima che il lotto sia offerto in vendita.

3.2 Art-Rite e i suoi dipendenti, collaboratori, amministratori o consulenti non sono responsabili degli errori o delle omissioni contenuti in queste rappresentazioni.

3.3 Fatto salvo quanto previsto nelle clausole che precedono, l'eventuale responsabilità di Art-Rite nei confronti dell'Acquirente in relazione all'acquisto di un lotto da parte di quest'ultimo è limitata al Prezzo di aggiudicazione e alla Commissione d'acquisto pagata dall'Acquirente a Art-Rite.

Salvo il caso di dolo o colpa grave, Art-Rite ovvero i suoi dipendenti, collaboratori, amministratori o consulenti non saranno responsabili per atti od omissioni relativi alla preparazione o alla conduzione dell'asta o per qualsiasi questione relativa alla vendita dei lotti.

3.4 Qualora oggetto della vendita siano gemme o perle che successivamente risultino non essere genuine o di origine naturale, Art-Rite rimborserà all'Acquirente, previa restituzione del lotto, l'ammontare totale dovuto nella valuta in cui è stato pagato dall'Acquirente. L'obbligo di Art-Rite è sottoposto alla condizione che, non più tardi di 21 (ventuno) giorni dalla data della vendita, l'Acquirente: (i) comunichi a Art-Rite per iscritto il numero del lotto, la data dell'asta alla quale il lotto è stato acquistato e i motivi per i quali l'Acquirente ritenga che il le gemme o le perle non siano genuine o di origine naturale; e (ii) sia in grado di riconsegnare a Art-Rite il lotto, libero da rivendicazioni o da ogni pretesa da parte di terzi sorta dopo la data della vendita e il lotto sia nelle stesse condizioni in cui si trovava alla data della vendita. Art-Rite si riserva il diritto di procedere alla risoluzione della vendita anche in assenza di una o più delle condizioni sopra richieste. Art-Rite si riserva il diritto, fermo restando che non è a ciò obbligata, di richiedere all'Acquirente di ottenere, a spese dell'Acquirente, i pareri di due esperti indipendenti e di riconosciuta competenza in materia, accettati sia da Art-Rite sia dal compratore. Art-Rite non sarà vincolata dai

pareri forniti dal compratore e si riserva il diritto di richiedere il parere addizionale di altri esperti a sue proprie spese. Nel caso in cui Art-Rite decida di risolvere la vendita, Art-Rite potrà, fermo restando che a ciò non è obbligata, rimborsare al compratore in misura ragionevole i costi da questo sostenuti per ottenere i pareri dei due esperti indipendenti e accettati sia da Art-Rite che dal compratore.

4. VENDITA ALL'ASTA

4.1 L'asta è regolata dalle Condizioni Generali di Vendita e dalle Condizioni Generali di Mandato. Le Condizioni Generali di Vendita possono essere modificate mediante un avviso affisso nella sala d'asta o tramite un annuncio fatto dal banditore d'asta prima dell'inizio dell'asta. Nel caso in cui una persona a cui sia stata concessa la possibilità di effettuare un'offerta relativa ad un lotto abbia un interesse diretto o indiretto sul medesimo, quale ad esempio il beneficiario o l'esecutore testamentario che abbia venduto il lotto, oppure il comproprietario del lotto o un'altra parte che abbia prestato una garanzia per il lotto, Art-Rite ne darà comunicazione in catalogo.

Le stime pubblicate in catalogo sono solo indicative per i potenziali acquirenti e i lotti possono raggiungere prezzi sia superiori che inferiori alle valutazioni indicate.

E' sempre consigliabile interpellare Art-Rite prima dell'asta, poiché le stime possono essere soggette a revisione. Le valutazioni stampate sul catalogo d'asta non comprendono la Commissione d'acquisto e l'IVA.

Art-Rite ha il diritto di rifiutare a chiunque di partecipare alle aste. Il banditore conduce l'asta partendo dall'offerta che considera adeguata, in funzione del valore del lotto e delle offerte concorrenti. Il banditore può fare offerte consecutive o in risposta ad altre offerte nell'interesse del Venditore, fino al raggiungimento del Prezzo di riserva.

4.2 Le offerte scritte sono valide soltanto qualora pervengano a Art-Rite almeno 24 ore prima l'inizio dell'asta e siano sufficientemente chiare e complete, in particolare con riferimento al lotto e al prezzo a cui si intende aggiudicare il lotto. Nel caso in cui Art-Rite riceva più offerte scritte di pari importo per uno specifico lotto ed esse siano le più alte risultanti all'asta per quel lotto, quest'ultimo sarà aggiudicato al soggetto la cui offerta sia pervenuta per prima a Art-Rite. Qualora Lei intenda effettuare offerte scritte è pregato di compilare debitamente il "Modulo Offerte" allegato al catalogo d'asta e trasmettercelo unitamente alla documentazione ivi richiesta.

4.3 Le offerte telefoniche sono valide purché siano confermate per iscritto prima dell'asta. Art-Rite si riserva il diritto di registrare le offerte telefoniche e non assume alcuna responsabilità, ad alcun titolo, nei confronti dei partecipanti all'asta per problemi o inconvenienti relativi alla linea telefonica (a titolo di esempio, per interruzione o sospensione della linea telefonica).

4.4 Art-Rite comunicherà sul Sito (almeno 24 ore prima della data dell'asta) e/o sul catalogo l'asta in occasione della quale è possibile formulare offerte anche via internet, nonché i siti di riferimento.

Qualora Lei intenda partecipare all'asta via internet avrà la possibilità di fare offerte in tempo reale. La partecipazione all'asta via internet è subordinata alla Sua previa iscrizione al Sito o agli altri siti attraverso i quali è possibile formulare offerte online e alla successiva registrazione all'asta almeno 24 ore prima l'inizio dell'asta.

Una volta che Lei ha accesso al Sito in qualità di utente registrato, Lei è responsabile per qualsiasi attività compiuta attraverso il Sito tramite le sue credenziali di accesso.

Lei si impegna a comunicare immediatamente ad Art-Rite qualsiasi uso illecito della sua password di accesso al Sito ovvero lo smarrimento della password. In questo caso Art-Rite Le comunicherà una nuova password di accesso al Sito e Lei non potrà più utilizzare la precedente password per accedere al Sito ovvero per partecipare alle aste.

Art-Rite non garantisce che il Sito sia sempre operativo e che non vi si siano interruzioni durante la Sua partecipazione all'asta ovvero che il Sito e/o il relativo server siano liberi da virus o da qualsiasi altro materiale dannoso o potenzialmente dannoso. Pertanto, salvo i casi di dolo o colpa grave, Art-Rite non si assume alcuna responsabilità per eventuali problemi tecnici verificatisi in occasione dell'asta (ad esempio, rallentamenti nella navigazione internet o il malfunzionamento del server che gestisce la partecipazione all'asta via internet).

Art-Rite non è in alcun modo responsabile per qualsiasi danno ovvero inconveniente da

Lei subito per il non corretto uso del Sito ai sensi delle presenti informazioni ovvero delle condizioni di utilizzo del Sito.

Lei si impegna a non usare alcun software ovvero strumento di alcun tipo per influenzare ovvero interferire (anche solo potenzialmente) sull'andamento dell'asta e si impegna ad utilizzare il Sito e qualsiasi sua applicazione con correttezza e buona fede.

4.5 Il colpo di martello del banditore determina l'accettazione dell'offerta più alta, il Prezzo di aggiudicazione e, conseguentemente, la conclusione del contratto di vendita tra il Venditore e l'Acquirente.

4.6 Il banditore può, a sua assoluta discrezione e in un momento qualsiasi dell'asta: (i) ritirare un lotto dall'asta; (ii) formulare una nuova offerta di vendita per un lotto, qualora abbia motivi per ritenere che ci sia un errore o una disputa; e/o (iii) adottare qualsiasi provvedimento che ritenga adatto alle circostanze.

4.7 Durante alcune aste potrà essere operante uno schermo video. Art-Rite declina ogni responsabilità sia in relazione alla corrispondenza dell'immagine sullo schermo all'originale, sia per errori nel funzionamento dello schermo video.

4.8 Art-Rite dichiara che il lotto può essere oggetto di dichiarazione di interesse culturale da parte del Ministero dei beni e delle attività culturali e del turismo ai sensi dell'art. 13 del Codice dei Beni Culturali. In tal caso o nel caso in cui in relazione al lotto sia stato avviato il procedimento di dichiarazione di interesse culturale ai sensi dell'art. 14 del Codice dei Beni Culturali Art-Rite ne darà co-

municazione prima della vendita. Nel caso in cui il lotto sia stato oggetto di dichiarazione di interesse culturale il Venditore provvederà a denunciare la vendita al Ministero competente ex art. 59 Codice dei Beni Culturali. La vendita sarà sospensivamente condizionata al mancato esercizio da parte del Ministero competente del diritto di prelazione nel termine di sessanta giorni dalla data di ricezione della denuncia, ovvero nel termine maggiore di centottanta giorni di cui all'art. 61 comma II del Codice dei Beni Culturali. In pendenza del termine per l'esercizio della prelazione il lotto non potrà essere consegnato all'Acquirente in base a quanto stabilito dall'art. 61 del Codice dei Beni Culturali.

4.9 La Riserva non potrà mai superare la Stima minima pre-vendita annunciata o pubblicata da Art-Rite, salvo nel caso in cui la Riserva sia espressa in una moneta diversa dall'Euro e vi siano sensibili fluttuazioni del tasso di cambio fra la data in cui è stata pattuita la Riserva e la data dell'asta. In tal caso, salvo diverso accordo fra Art-Rite ed il Venditore, la Riserva sarà modificata in un importo pari all'equivalente in Euro in base al tasso ufficiale di cambio del giorno immediatamente precedente quello dell'asta.

5. PAGAMENTO

5.1 L'Acquirente è tenuto a pagare a Art-Rite l'ammontare totale dovuto immediatamente dopo la conclusione dell'asta.

La Commissione d'acquisto è stabilita nella misura del 25,00% del Prezzo di aggiudicazione del lotto fino alla concorrenza dell'importo di euro 3.000,00. Per ogni parte del Prezzo di aggiudicazione eccedente l'importo di euro 3.000,00 la commissione d'acquisto è stabilita nella misura del 23,00% fino alla concorrenza dell'importo di euro 500.000,00. Per ogni parte del Prezzo di aggiudicazione eccedente euro 500.000,00 la commissione d'acquisto è stabilita nella misura del 18,00%. Le percentuali sopra indicate sono inclusive di IVA ovvero di qualsiasi somma sostitutiva di IVA. Qualora nel catalogo d'asta, in relazione ad uno specifico lotto, siano indicate percentuali diverse rispetto a quelle qui indicate con riferimento alla Commissione d'acquisto, le percentuali indicate in catalogo saranno da ritenersi prevalenti.

Un'Imposta sul Valore Aggiunto (IVA) può essere applicata sul Prezzo di aggiudicazione e/o sulla Commissione di acquisto. Al fine di armonizzare le procedure fiscali tra i Paesi dell'Unione Europea, con decorrenza dal 1° gennaio 2001 sono state introdotte in Italia nuove regole con l'estensione alle Case d'Asta del regime del margine. L'art. 45 della legge 342 del 21 Novembre 2000 prevede l'applicazione di tale regime alle vendite concluse in esecuzione ai contratti di commissione definiti con: (a) soggetti privati; (b) soggetti passivi d'imposta che hanno assoggettato l'operazione al regime del margine; (c) soggetti che non hanno potuto detrarre l'imposta ai sensi degli art. 19, 19-bis, e 19-bis2 del DPR. 633/72 (che hanno venduto il bene in esenzione ex-art. 10, 27-quinquies); (d) soggetti che beneficiano del regime di franchigia previsto per le piccole imprese nello Stato di appartenenza. In forza della speciale normativa, nei

casi sopracitati eventuale imposta IVA, ovvero una somma sostitutiva di IVA, se applicabile, viene applicata da Art-Rite.

5.2 Il trasferimento della proprietà del lotto dal Venditore all'Acquirente avverrà soltanto al momento del pagamento da parte dell'Acquirente dell'ammontare totale dovuto.

Il pagamento deve essere effettuato immediatamente dopo l'asta e può essere corrisposto nei seguenti metodi: contanti, assegno circolare, assegno bancario, Bancomat o Carta di Credito (Visa o Mastercard), Paypal.

Art-Rite può accettare pagamenti singoli o multipli in contanti solo per importi inferiori a euro 2.000,00.

Le coordinate bancarie per i bonifici sono le seguenti: IBAN: IT53-K-05034-11301-00000011412; SWIFT: BAPPIT21680.

5.3 In caso di mancato o ritardato pagamento da parte dell'Acquirente, in tutto o in parte, dell'ammontare totale dovuto, Art-Rite ha diritto, a propria scelta, di chiedere l'adempimento ovvero di risolvere il contratto di vendita a norma dell'art. 1454 c.c. intendendosi il termine per l'adempimento ivi previsto convenzionalmente pattuito in cinque (5) giorni, salvo in ogni caso il diritto al risarcimento dei danni, nonché la facoltà di far vendere il lotto per conto ed a spese dell'Acquirente, a norma dell'art. 1515 c.c.

5.4 In caso di mancato o ritardato pagamento da parte dell'Acquirente, in tutto o in parte, dell'ammontare totale dovuto, Art-Rite ha diritto di imputare qualsiasi pagamento fatto dall'Acquirente ad Art-Rite al debito dell'Acquirente rappresentato dall'ammontare totale dovuto ovvero a qualsiasi altro debito dell'Acquirente nei confronti di Art-Rite derivante da altri rapporti contrattuali.

5.5 In caso di ritardo nel pagamento dell'ammontare totale dovuto per un periodo superiore a cinque (5) giorni lavorativi dalla data dell'asta Art-Rite depositerà il lotto presso di sé o altrove a rischio e onere dell'Acquirente. Sempre in caso di ritardo nel pagamento per un periodo superiore a quello sopra indicato, l'Acquirente dovrà pagare a Art-Rite interessi moratori in misura pari al tasso Euribor a 3 mesi maggiorato di uno spread del 2%, salvo il diritto di Art-Rite al risarcimento del maggior danno. Il lotto sarà consegnato all'Acquirente solo dopo che quest'ultimo abbia pagato a Art-Rite l'ammontare totale dovuto, tutte le spese di deposito, trasporto e qualsiasi altra spesa sostenuta.

5.6 In caso di mancato o ritardato pagamento da parte dell'Acquirente Art-Rite potrà rifiutare qualsiasi offerta fatta dall'Acquirente o da un suo rappresentante nel corso di aste successive o chiedere all'Acquirente di depositare una somma di denaro, a titolo di garanzia, prima di accettare offerte.

5.7 Art-Rite ha la facoltà di compensare ogni somma dovuta, a qualsiasi titolo, all' Acquirente con ogni somma dovuta da quest'ultimo, a qualsiasi titolo a Art-Rite.

6. CONSEGNA E RITIRO DEL LOTTO

6.1 La consegna del lotto all'Acquirente avverrà a spese di quest'ultimo, non oltre cinque (5) giorni

lavorativi dal giorno della vendita. Il lotto sarà consegnato all'Acquirente (ovvero a soggetto debitamente autorizzato da quest'ultimo) soltanto dopo che Art-Rite avrà ricevuto l'Ammontare totale dovuto.

7. TRASFERIMENTO DEL RISCHIO

7.1 Un lotto acquistato è interamente a rischio dell'Acquirente a partire dalla data più antecedente fra quelle in cui l'Acquirente: (i) prende in consegna il lotto acquistato; o (ii) paga l'Ammontare totale dovuto per il lotto; ovvero (iii) dalla data in cui decorre il termine di cinque (5) giorni lavorativi dal giorno della vendita.

7.2 L'Acquirente sarà risarcito per qualsiasi perdita o danno del lotto che si verifichi dopo la vendita ma prima del trasferimento del rischio, ma il risarcimento non potrà superare il Prezzo di aggiudicazione del lotto, oltre alla Commissione d'acquisto ricevuta da Art-Rite. Salvo il caso di dolo o colpa grave, in nessun caso Art-Rite si assume la responsabilità per la perdita o danni di cornici/vetro che contengono o coprono stampe, dipinti o altre opere a meno che la cornice o/e il vetro non costituiscano il lotto venduto all'asta.

In nessun caso Art-Rite sarà responsabile per la perdita o il danneggiamento verificatisi a seguito di un qualsiasi intervento da parte di esperti indipendenti incaricati da Art-Rite con il consenso del Venditore per la perdita o il danneggiamento causati o derivanti, direttamente o indirettamente, da: (i) cambiamenti di umidità o temperatura; (ii) normale usura o graduale deterioramento derivanti da interventi sul bene e/o da vizi o difetti occulti (inclusi i tarli del legno); (iii) errori di trattamento; (iv) guerra, fissione nucleare, contaminazione radioattiva, armi chimiche, biochimiche o elettromagnetiche; (v) atti di terrorismo.

7.3 L'imballaggio e la spedizione del lotto all'Acquirente sono interamente a suo rischio e carico e in nessuna circostanza Art-Rite si assume la responsabilità per azioni od omissioni degli addetti all'imballaggio o dei trasportatori.

8. ESPORTAZIONE DAL TERRITORIO DELLA REPUBBLICA ITALIANA

8.1 L'esportazione di beni culturali al di fuori del territorio della Repubblica italiana è assoggettata alla disciplina prevista dal D. Lgs. 22 gennaio 2004, n. 42. L'esportazione di beni culturali al di fuori del territorio dell'Unione Europea è altresì assoggettata alla disciplina prevista dal Regolamento CE n. 116/2009 del 18 dicembre 2008 e dal Regolamento UE di esecuzione della Commissione n. 1081/2012. L'esportazione dal territorio della Repubblica italiana di un lotto può essere soggetta al rilascio di una autorizzazione.

Il rilascio di questa autorizzazione è a carico e cura dell'Acquirente. Il mancato rilascio dell'autorizzazione (ad es.: attestato di libera circolazione e/o licenza di esportazione) non costituisce una causa di risoluzione o di annullamento della vendita, né giustifica il ritardato pagamento da parte dell'Acquirente dell'Ammontare totale dovuto.

9. LEGGE APPLICABILE E GIURISDIZIONE

9.1 Le presenti Condizioni Generali di Vendita sono regolate dalla legge italiana. L'Acquirente accetta che ogni e qualsiasi controversia che dovesse sorgere in relazione all'applicazione, interpretazione ed esecuzione delle presenti Condizioni Generali di Vendita sia devoluta alla compe-tenza esclusiva del Foro di Milano.

10. TUTELA DATI PERSONALI

10.1 Ai sensi dell'art. 13 del GDPR, la Casa d'Aste informa l'Acquirente che i Dati da lui conferiti alla Casa d'Aste saranno trattati da quest'ultima principalmente con l'ausilio di mezzi elettronici, automatizzati e/o di videoregistrazione (secondo le modalità e con gli strumenti idonei a garantire la sicurezza e la riservatezza dei Dati stessi) per: (a) esigenze funzionali all'esecuzione delle proprie obbligazioni, (b) esigenze gestionali del rapporto con i venditori ed i compratori, (quali, ad es., amministrazione di proventi di vendita, fatture, spedizioni), (c) verifiche e valutazioni sul rapporto di vendita all'asta nonché sui rischi ad esso connessi, (d) per adempimenti di obblighi fiscali, contabili, legali e/o di disposizioni di organi pubblici ovvero, (e) l'invio di materiale pubblicitario ed informativo da parte della Casa d'Aste a mezzo di sistemi automatizzati, quali e-mail, fax, sms o MMS; (f) dare riscontro alle richieste di informazioni provenienti dall'Acquirente ovvero per rispondere a suoi reclami, segnalazioni e contestazioni.; (g) l'accertamento, l'esercizio o la difesa di un diritto in relazione alla esecuzione del contratto di compravendita.

10.2 Il conferimento dei Dati per le finalità di cui all'art. 10.1 lettere (a) – (c) comprese è facoltativo. Tuttavia, un eventuale rifiuto comporterà l'impossibilità di eseguire il contratto di compravendita. La base giuridica del trattamento per queste finalità è la necessità da parte della Casa d'Aste di dare esecuzione al contratto di acquisto. Per queste finalità, la Casa d'Aste conserverà i Dati non oltre 10 anni dalla conclusione del contratto.

Il conferimento dei Dati per la finalità di cui all'art. 10.1 lettera (d) è facoltativo. Tuttavia, un eventuale rifiuto comporterà l'impossibilità di adempiere ad obblighi di legge da parte della Casa d'Aste, la quale pertanto non potrà dare esecuzione al contratto di acquisto. La base giuridica del trattamento per questa finalità è l'adempimento di un obbligo di legge da parte della Casa d'Aste. Per questa finalità, la Casa d'Aste conserverà i Dati per il tempo necessario a rispettare i relativi obblighi di legge. 10.3 L'assenso al trattamento dei Dati per la finalità di cui all'art. 10.1 lett. (e) è facoltativo. Tuttavia il mancato assenso comporterà l'impossibilità di ricevere materiale pubblicitario ed informativo da parte della Casa d'Aste a mezzo di sistemi automatizzati, quali e-mail, fax, sms o MMS. La base giuridica del trattamento è il Suo consenso. Per questa finalità, la Casa d'Aste conserverà i Dati fino a 24 mesi dal conferimento.

Il conferimento dei Dati per la finalità di cui all'art. 10.1 lett. (f) è facoltativo. Tuttavia, un eventuale rifiuto comporterà l'impossibilità da parte della Casa d'Aste di rispondere alle richieste dell'Acqui-

rente. La base giuridica del trattamento è l'interesse legittimo della Casa d'Aste di rispondere ai reclami, segnalazioni o contestazioni dell'Acquirente. Per questa finalità, la Casa d'Aste conserverà i Dati per il tempo necessario per rispondere ai reclami, segnalazioni o contestazioni.

Il conferimento dei Dati per la finalità di cui all'art. 10.1 lett. (g) è facoltativo. Tuttavia, un eventuale rifiuto comporterà l'impossibilità da parte della Casa d'Aste di difendere i propri diritti e quindi l'impossibilità da parte della Casa d'Aste di dare seguito all'accordo di compravendita. La base giuridica del trattamento è l'interesse legittimo della Casa d'Aste di difendere i propri diritti. Per questa finalità, la Casa d'Aste conserverà i Dati per il tempo necessario alla difesa dei propri diritti.

10.4 Per le finalità di cui all'art. 10.1 i Dati verranno trattati dai dipendenti o collaboratori della Casa d'Aste in qualità di persone autorizzate al trattamento sotto l'autorità diretta della Casa d'Aste o del responsabile da essa incaricato.

10.5 I Dati dell'Acquirente potranno essere inoltre comunicati a:

a) tutti quei soggetti (ivi incluse le Pubbliche Autorità) che hanno accesso ai dati personali in forza di provvedimenti normativi o amministrativi;

b) a uffici postali, corrieri o spedizionieri incaricati della consegna dei lotti;

c) a società, consulenti o professionisti eventualmente incaricati dell'installazione, della manutenzione, dell'aggiornamento e, in generale, della gestione degli hardware e software della Casa d'Aste ovvero di cui la Casa d'Aste si serve per l'erogazione dei propri servizi;

d) a società o Internet provider incaricati dell'invio di documentazione e/o materiale informativo ovvero pubblicitario;

e) a società incaricate dell'elaborazione e/o dell'invio di materiale pubblicitario ed informativo per conto della Casa d'Aste;

f) a tutti quei soggetti pubblici e/o privati, persone fisiche e/o giuridiche (studi di consulenza legale, amministrativa e fiscale, Uffici Giudiziari, Camere di Commercio, Camere ed Uffici del Lavoro, ecc.), qualora la comunicazione risulti necessaria o funzionale al corretto adempimento degli obblighi contrattuali assunti dalla Casa d'Aste, nonché degli obblighi derivanti dalla legge.

10.6 I Dati dell'Acquirente non saranno diffusi, se non in forma anonima ed aggregata, per finalità statistiche o di ricerca.

10.7 Titolare del trattamento dei Dati è la Art-Rite, alla quale è possibile rivolgere istanze e richieste relative al trattamento dei Dati che riguardano l'Acquirente.

10.8 I Dati saranno conservati per il solo tempo necessario a garantire la corretta prestazione delle obbligazioni facenti capo alla Casa d'Aste, e comunque entro i limiti consentiti dalla legge nonché nei limiti indicati agli articoli 10.2 e 10.3.

10.9 Ai sensi dell'art. 13 del GDPR, l'Acquirente ha diritto, tra l'altro di:

- chiedere alla Casa d'Aste l'accesso ai Dati e la rettifica o la cancellazione degli stessi o la limitazione del trattamento che lo riguardano o i opporsi

al loro trattamento, oltre al diritto alla portabilità dei dati;

- qualora il trattamento sia basato sul legittimo interesse della Casa d'Aste, revocare il consenso in qualsiasi momento senza pregiudicare la liceità del trattamento basata sul consenso prestato prima della revoca;

- proporre reclamo a un'autorità di controllo;

- conoscere l'esistenza di un processo decisionale automatizzato, compresa la profilazione di cui all'articolo 22, paragrafi 1 e 4 del GDPR e, almeno in tali casi, informazioni significative sulla logica utilizzata nonché l'importanza e le conseguenze previste di tale trattamento per l'interessato.

11. DIRITTO DI SEGUITO

11.1 Il 9 aprile 2006 è entrato in vigore il Decreto Legislativo 13 febbraio 2006, n. 118, che, in attuazione della Direttiva 2001/84/CE, ha introdotto nell'ordinamento giuridico italiano il diritto degli autori di opere d'arte e di manoscritti, ed ai loro aventi causa, a percepire un compenso sul prezzo di ogni vendita dell'originale successiva alla prima (c.d. "diritto di seguito"). Il "diritto di seguito" è dovuto solo se il prezzo della vendita non è inferiore a euro 3.000,00.

Esso è così determinato: (i) 4% per la parte del prezzo di vendita compresa tra euro 0 e euro 50.000,00; (ii) 3% per la parte del prezzo di vendita compresa tra euro 50.000,01 e euro 200.000,00; (iii) 1% per la parte del prezzo di vendita compresa tra euro 200.000,01 e euro 350.000,00; (iv) 0,5% per la parte del prezzo di vendita compresa tra euro 350.000,01 e euro 500.000,00; (v) 0,25% per la parte del prezzo di vendita superiore a euro 500.000,00.

Art-Rite, in quanto casa d'aste, è tenuta a versare il "diritto di seguito" alla Società italiana degli autori ed editori (S.I.A.E.).

Per ciascuna opera, l'importo del diritto di seguito non può essere superiore a euro 12.500,00. Oltre al Prezzo di aggiudicazione, alle Commissioni di acquisto e alle altre Spese, l'Acquirente si impegna a pagare il "diritto di seguito", che spetterebbe al venditore pagare in base all'art. 152, l comma, Legge 22 aprile 1941, n. 633.

12. SIMBOLI

Il seguente elenco spiega i simboli che si possono trovare nel catalogo di Art-Rite.

O

Importo minimo garantito

Nel caso in cui un lotto sia contrassegnato da questo simbolo al Venditore è stato garantito un importo minimo nell'ambito di una o più aste.

P Lotti di proprietà di Art-Rite

Nel caso in cui i lotti siano contrassegnati da questo simbolo la proprietà appartiene in tutto o in parte a Art-Rite.

SR

Senza Riserva

Qualora i lotti illustrati nel catalogo non siano contrassegnati da questo, si intendono soggetti alla vendita con riserva. Qualora tutti i lotti contenuti nel catalogo siano soggetti alla vendita senza riserva non verrà utilizzato alcun simbolo in relazione ai singoli lotti.

®

Diritto di Seguito

Per i lotti contrassegnati da questo simbolo l'Acquirente si impegna a pagare il "diritto di seguito", che spetterebbe al venditore pagare in base all'art. 152, l comma, Legge 22 aprile 1941, n. 633, nella misura determinata nella sezione "Diritto di Seguito" di cui sopra.

I

Lotto proveniente da impresa, dove il valore di aggiudicazione è soggetto ad IVA.

TI

Lotto in regime di temporanea importazione ex art. 72 del Codice Urbani o per il quale è stata richiesta la temporanea importazione.

Luglio 2020



MODULO OFFERTE

Il presente modulo deve essere debitamente compilato e trasmesso a Art-Rite S.r.l. a mano, per fax, e-mail, Whatsapp ovvero posta.

Nome e Cognome - Società _____	Numero Cliente _____
Indirizzo _____	
Città _____	
C.A.P. _____	E-mail _____
Telefono _____	
Codice Fiscale - Partita IVA _____	

Siete pregati di formulare offerte per mio conto alla sopra indicata asta per il/i seguente/i lotto/i e sino al/ai prezzo/i indicato/i. Ogni offerta è per lotto e tutte le offerte sono accettate e saranno eseguite in base alle Condizioni Generali di Vendita stampate in catalogo.

Lotto	Descrizione	Offerta scritta (Euro) (commis-sione di acquisto esclusa)*	Offerta telefonica (Euro) (commissione di acquisto esclusa)* Se è indicato un importo e Lei è irreperibile telefonicamente, esso dovrà intendersi come offerta massima ** che Art-Rite è autorizzata a formulare per Suo conto in relazione al lotto di riferimento. Se un importo non è indicato e Lei è irreperibile telefonicamente, Art-Rite è autorizzata a formulare per Suo conto in relazione al lotto di riferimento un'offerta pari alla base d'asta.

Telefono per offerte telefoniche

Sono consapevole che l'offerta telefonica potrà essere registrata.

* Si prega di consultare la scaletta degli incrementi al verso del presente modulo.

** L'offerta massima (commissione d'acquisto esclusa) che Art-Rite S.r.l. è autorizzata a formulare solo qualora Art-Rite S.r.l. non sia in grado di contattarLa telefonicamente o la comunicazione sia interrotta durante l'asta.

Per ulteriori offerte, si prega di trasmettere un separato modulo.

In caso di aggiudicazione del lotto:

ritirerò il lotto ovvero i lotti di persona

Vi autorizzo a consegnare il lotto ovvero i lotti al mio rappresentante/trasportatore (inserire le generalità e contatti):

Vi chiedo di trasmettermi un preventivo per il trasporto del lotto

Data _____	Firma _____
-------------------	--------------------

ART-fordable
Asta 34 - 16 Settembre 2021
 Prima sessione: ore 17:30
 Seconda sessione: ore 19:30
 Via Giovanni Ventura, 5 - Milano
Online auction: www.art-rite.it
www.bidspirit.com,
www.drouotonline.com.

Offerta scritta (**Opzione 1**)

Offerta telefonica (**Opzione 2**)

(Barrare l'opzione rilevante)

Per cortesia inviare entro le 24 ore prima

dell'orario di inizio dell'asta a:

Art-Rite S.r.l.

Via Giovanni Ventura n.5

20134 Milano (MI)

Tel.: +39 02 87215920

Fax: +39 02 87215926

Email: info@art-rite.it

Whatsapp: +39 3247884892

Art-Rite S.r.l. si riserva il diritto di non accettare le offerte

che non perverranno entro le 24 ore prima dell'inizio

dell'asta.

NUMERO DI PALETTA: _____

Avviso agli offerenti

L'offerente è pregato di allegare al presente modulo copia

della propria carta di identità o del proprio passaporto.

Qualora Lei agisca per conto di una società, è pregato di

allegare copia dello statuto insieme ad un documento che

La autorizza a presentare offerte per conto della società.

In assenza di questa documentazione la Sua offerta può non

essere accolta. La traduzione in inglese del testo in italiano

contenuto nel presente documento è solo per scopo infor-

mativo. Nell'ipotesi di qualsiasi difformità tra la traduzione

inglese e il testo italiano, quest'ultimo prevale.

Qualsiasi offerta è irrevocabile.

Dichiaro di avere letto le disposizioni relative al "diritto di seguito" come riportate nelle Condizioni Generali di Vendita e acconsento al pagamento del "diritto di seguito", che spetterebbe al venditore pagare in base all'art.

152, I comma, Legge 22 aprile 1941, n. 633, nelle percentuali ivi descritte, ove applicabile. Il "diritto di seguito" sarà inserito nell'ammontare totale dovuto riportato nella fattura.

Dichiaro di aver letto e di approvare le Condizioni Generali di Vendita pubblicate sul catalogo di Art-Rite S.r.l. relativo a questa asta.

Preso atto dell'informativa privacy del GDPR 2016/679 contenuta nelle Condizioni Generali di Vendita pubblicate sul catalogo di Art-Rite S.r.l. relativo a questa asta

acconsento non acconsento

al trattamento dei miei dati personali per l'invio di materiale pubblicitario ed informativo da parte di Art-Rite S.r.l. a mezzo di sistemi automatizzati, quali email, fax, sms o MMS.

Ai sensi e per gli effetti del D. Lgs. 231/2007, consapevole delle responsabilità civili e penali e degli effetti amministrativi derivanti dal rilascio di dichiarazioni mendaci o incomplete, dichiaro e garantisco:

- di aver correttamente rappresentato la mia identità mediante la consegna di un documento di identità valido e non scaduto;

- che i fondi che utilizzerò in caso di aggiudicazione sono di provenienza lecita;

- [ove applicabile] che il titolare effettivo della società che rappresento è il Signor _____ nato a _____

il _____ residente a _____.

Approvo specificatamente, ai sensi dell'art. 1341 c.c., le seguenti clausole delle Condizioni Generali di Vendita pubblicate sul catalogo di Art-Rite relativo a questa asta: 2.2 (obbligo dell'Acquirente di verificare i lotti prima

dell'acquisto); 3 (limitazione di responsabilità di Art-Rite e del Venditore nei confronti dell'Acquirente); 4.2 (validità offerte scritte); 4.3 (validità offerte telefoniche); 4.6 (diritti del banditore); 5.2 (riservato dominio); 5.4

(effetti del mancato o ritardato pagamento da parte dell'Acquirente); 5.5 (deposito del lotto in caso di ritardo nel pagamento); 5.6 (offerte nel caso di ritardo nel pagamento); 7.2 (limitazione di responsabilità nel caso di

perdita o danneggiamento); 7.3 (limitazione di responsabilità per imballaggio e trasporto); 9 (legge applicabile e giurisdizione).

Data _____	Firma _____
-------------------	--------------------

AVVISO AGLI ACQUIRENTI

OFFERTE SCRITTE

Con il presente modulo debitamente compilato, Art-Rite darà esecuzione alle offerte di quanti non possono essere presenti alla vendita.

I lotti saranno sempre acquistati al prezzo più conveniente consentito da altre offerte sugli stessi lotti e dalle riserve registrate da Art-Rite. Questo servizio è gratuito e

confidenziale. Art-Rite offre questo servizio per comodità dei clienti che sono impossibilitati a partecipare all'asta. Art-Rite non potrà ritenersi responsabile per errori o

insuccessi nell'eseguire offerte in sala, istruzioni telefoniche o per mezzo del modulo d'offerta. Per lasciare un'offerta scritta, siete pregati di utilizzare il modulo offerte

allegato al presente catalogo e di controllare accuratamente i numeri di lotto, le descrizioni e le cifre da Voi riportate. Non saranno accettati ordini di acquistare con offerte

illimitate. Ogni modulo d'offerta deve contenere offerte per una sola asta. Offerte alternative possono essere accettate se viene specificata, tra il numero dei lotti, la parola

"OPPURE". Siete pregati di indicare sempre un limite massimo. In caso di offerte identiche, sarà data la precedenza a quella ricevuta per prima.

Qualora non siano presentate offerte per i lotti da Lei indicati o siano presentate offerte di importo inferiore, la Sua offerta prevarrà. Pertanto, Lei sarà obbligato

a corrispondere il prezzo di acquisto per il relativo lotto.

OFFERTE TELEFONICHE

Gli ordini, se dettati telefonicamente, sono accettati solo a rischio del mittente e devono essere confermati per lettera, telegramma o fax prima dell'asta (fax: +39

0287215926). **Se Lei partecipa telefonicamente, qualora non siano presentate offerte per i lotti da Lei indicati o siano presentate offerte di importo inferiore**

rispetto a quella da Lei comunicata per telefono, la Sua offerta prevarrà.

Se Lei è irreperibile: (i) si impegna a pagare l'importo eventualmente indicato nel modulo in relazione al lotto di riferimento;

(ii) si impegna a pagare la base d'asta, in entrambi i casi qualora non vi siano offerte superiori.

La preghiamo di indicare chiaramente il numero telefonico a cui desidera essere contattato al momento di inizio dell'asta, incluso il prefisso internazionale. Art-Rite la

contatterà prima che il lotto sia offerto in asta.

COMMISSIONI D'ACQUISTO

L'importo massimo della Vostra offerta riguarda solamente il prezzo di aggiudicazione, a questo sarà sommata la commissione d'acquisto e l'IVA applicabile.

SPESE DI MAGAZZINAGGIO

Tutti gli oggetti devono essere ritirati entro 5 giorni lavorativi dalla data dell'asta, onde evitare il costo di trasferimento e magazzino.

OFFERTE ANDATE A BUON FINE

Una fattura sarà inviata a tutti gli acquirenti.

SCALETTA DEGLI INCREMENTI

Da	A	Incremento offerta
0,00 €	99,00 €	10,00 €
100,00 €	299,00 €	20,00 €
300,00 €	499,00 €	30,00 €
500,00 €	999,00 €	50,00 €
1.000,00 €	1.999,00 €	100,00 €
2.000,00 €	4.999,00 €	200,00 €
5.000,00 €	24.999,00 €	500,00 €
25.000,00 €	49.999,00 €	1.000,00 €
50.000,00 €	99.999,00 €	2.000,00 €
100.000,00 €	+	5.000,00 €

Qualora l'offerta indicata non rispetti la scaletta degli incrementi, la Casa d'Aste accetterà l'offerta adeguandola, in funzione della suddetta scaletta, al valore inferiore.

ART-RITE.IT

Art-Rite S.r.l.
Via Giovanni Ventura, 5
20134 Milano (MI)
info@art-rite.it